

KOROSTI TRAIL

III. EDIZIOA

ARAUDIA 2026

01 EGUNA ETA TOKIA

Lasterketa 2026eko urriaren 18an izango da.

Irteera eta helmuga Euskal Herria plazan egongo dira, Legazpi (Gipuzkoa)

Probaren ordutegia:

Korosti Trail Luzea irteera: 9:30ean

Korosti Trail Motza irteera: 10:15ean

02 IBILBIDEAK

Bi ibilbide egongo dira; partehartzaileek Zatuiko mendikatea zeharkatuko dute, eta lasterketan, puntu hauetatik pasako dira:

Korostiaga (950m) Korosti bezala ezagutzen da.

Jentiletxe (913m)

Oregi(924m)

Eskortazarreta(890m)

Arrandaitz(899m) Arranoaitz bezala ezagutzen da.

Arrolamendi(904) Distantzia luzeko lasterketako parte-hartzaileak baino ez dira igaroko.

Arrazoi desberdiñak direla eta, antolakuntzak ibilbidea aldatzeko eskubidea izango du.

Ibilbidea behar bezala markatuta egongo da.

Nahitaezkoa da boluntarioek lasterketan zehar emandako zehaztapenei kasu egitea.

Anoa puntu ezberdinak egongo dira lasterketan zehar, bukaerako anoa puntuaz aparte.

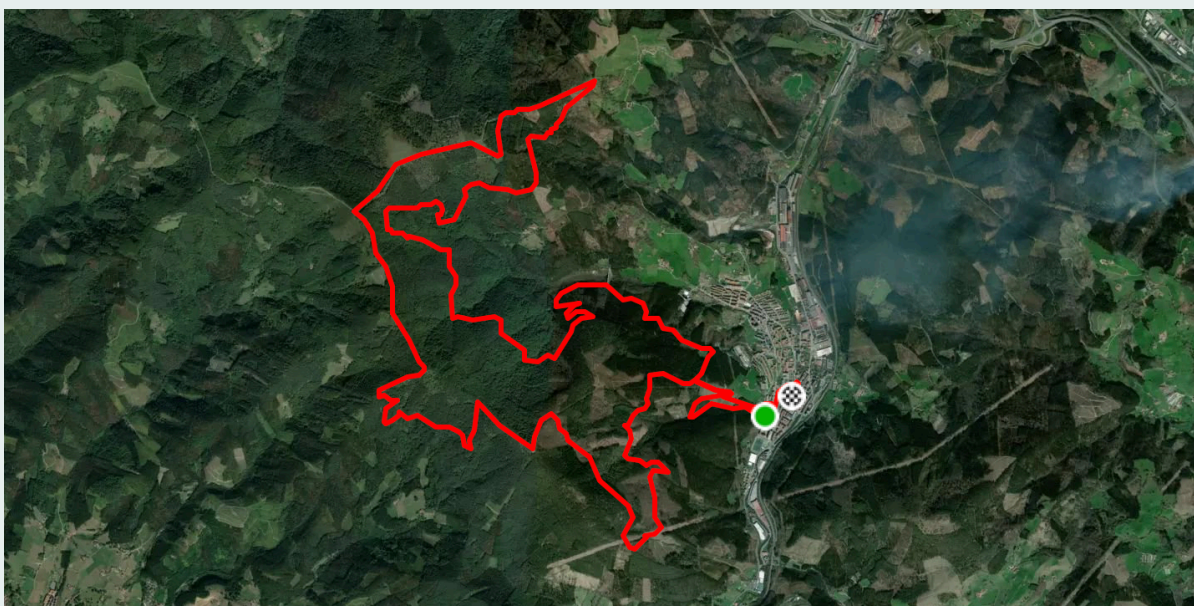
KOROSTI TRAIL LUZEA - KTL

Distantzia: 23,4km

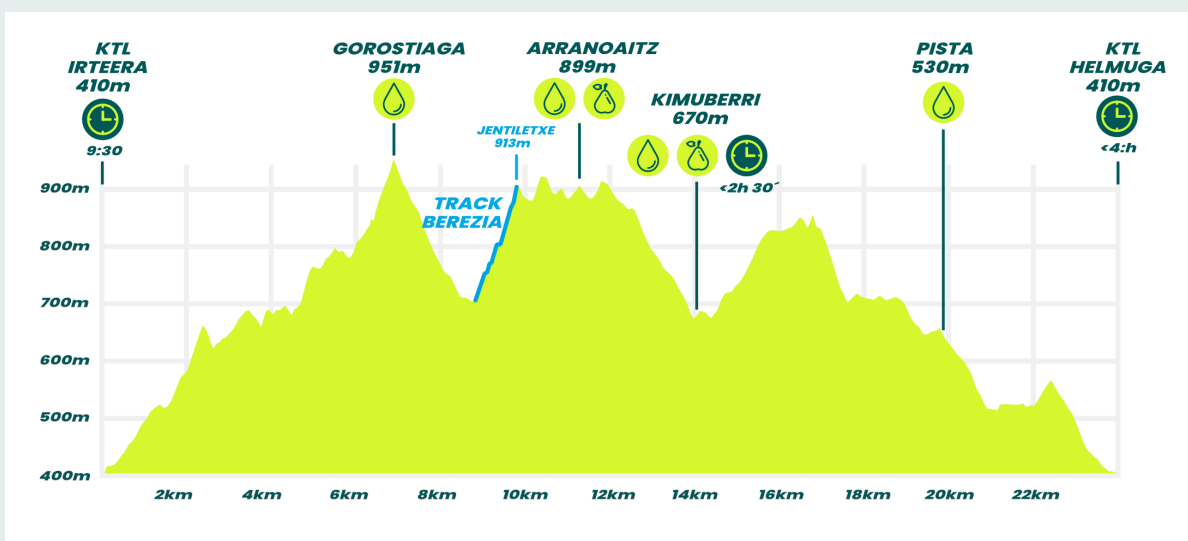
Desnibel positiboa: +1400m

Altuera maximoa: 950m

KOROSTI TRAIL LUZEA MAPA



KOROSTI TRAIL LUZEA GRAFIKOA



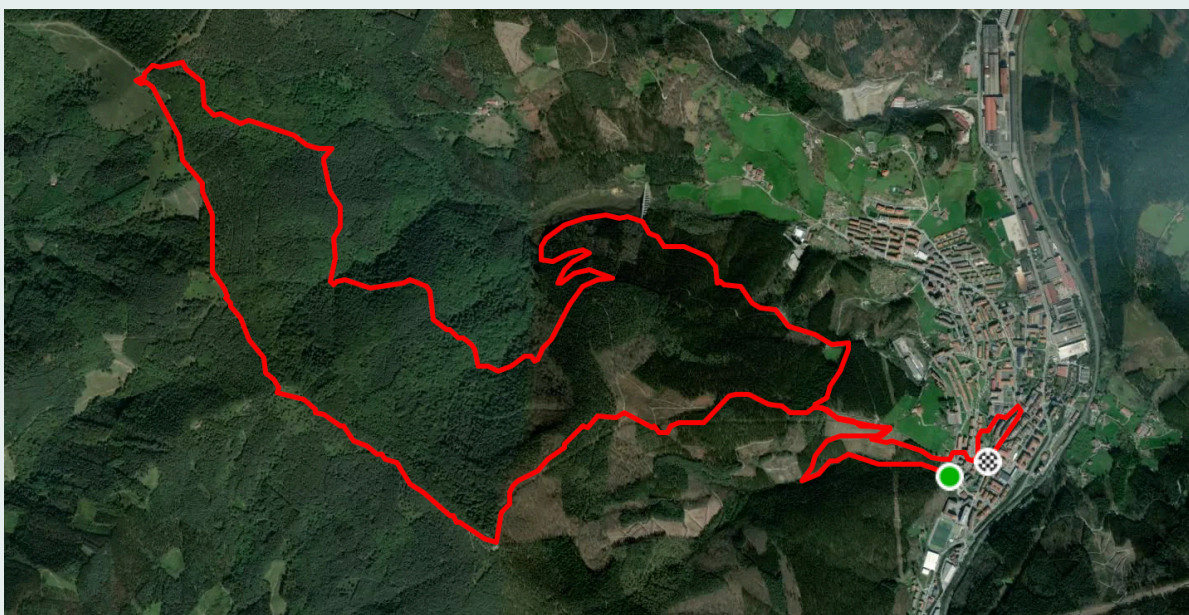
KOROSTI TRAIL MOTZA - KTM

Distantzia: 13,5km

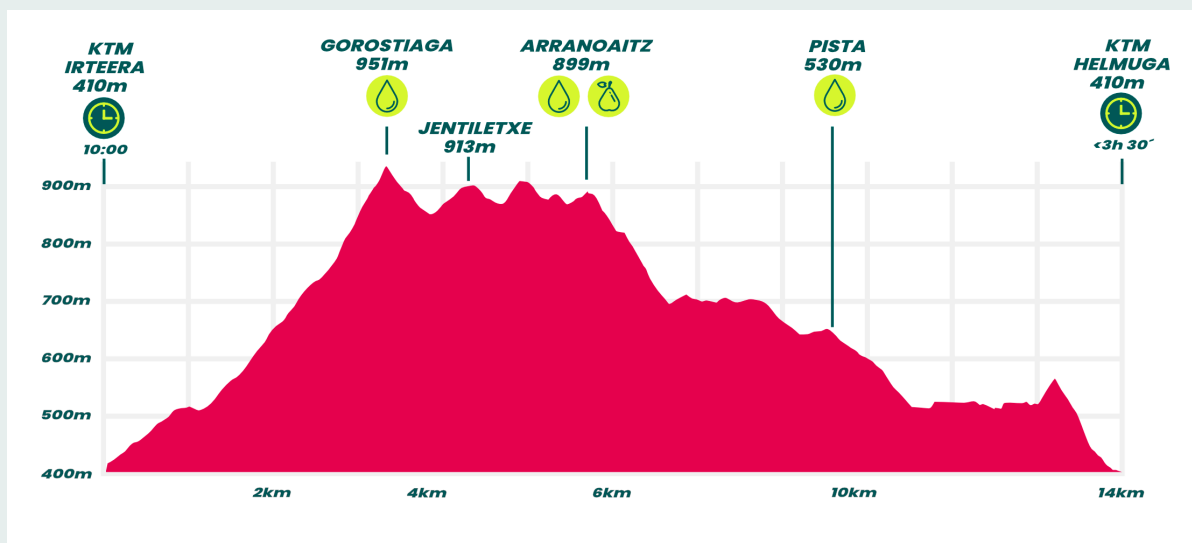
Desnibel positiboa: +800m

Altuera maximoa: 950m

KOROSTI TRAIL MOTZA MAPA



KOROSTI TRAIL MOTZA GRAFIKOA



03 PARTAIDEAK

Korosti Trail lasterketan izena eman eta parte hartzeko gutxieneko adina 16 urtekoa izango da, ez da nahitaezkoa izango federatuta egotea eta probaren egunean ezingo da izena eman. **16-18 bitartekoek gurasoen baimen agiria sinatuta aurkezu beharko dute.**

Gehieneko kupoa eta prezioa:

Korosti Trail Luzea: 225 parte-hartzaile - 29 euro.

Korosti Trail Motza: 225 parte-hartzaile - 20 euro.

Izen emate bakoitzetik euro 1 "Minbiziaren aurka Gipuzkoan" elkartearentzat izango da Goierriko Kopa Trail kolaborazio bidez.

04 IZEN EMATEA

Izen emateko epea Korosti Trail-eko sare sozialetan eta antolakuntzak erabiltzen dituen plataformetan argitaratuko da.

Izen ematea www.kronoak.com plataformaren bidez egingo da.

Irailak 12 ondoren baja eman izan nahi ezkerro ez da dirurik bueltatuko.

05 KATEGORIAK

Kategoria hauek ezarri dira sailkapenerako eta sariak emateko:

Gizonezkoen kategoria absolutua

Emakumezkoen kategoria absolutua

Herriko lehen korrikalaria (herriko korrikalaria probaren aurreko egunean Legazpiko udal-errolan alta emanda dagoen oro izango da).

06 SARIAK

KOROSTI TRAIL LUZEA KATEGORIA ABSOLUTUA

GIZONEZKOA ETA EMAKUMEZKOA

Lehen sailkatua

Bigarren sailkatua

Hirugarren sailkatua

KOROSTI TRAIL MOTZA KATEGORIA ABSOLUTUA

GIZONEZKOA ETA EMAKUMEZKOA

Lehen sailkatua

Bigarren sailkatua

Hirugarren sailkatua

HERRIKO LEHEN KORRIKALARIA

Lehen sailkatua gizonezkoa luzean eta motzean eta lehen sailkatua emakumezkoa luzean eta motzean.

TRACK BEREZIA SARIA

Ibilbide luzeko lasterketan (KTL) Jentiletzeko igoera (1km 200+) kronometratu egingo da. Azkarren igotzen duen korrikalariak sari berezi bat izango du. **Sari honen hautagai izateko, lasterketa bukatzea ezinbestekoa da.**

GOIERRI KOPA TRAIL

Korosti Trail lasterketa, GOIERRI KOPA TRAIL ligarako puntuagarria izango da.

07 KRONOMETRAJEA

Lasterketan parte hartzen duten lasterkari guztiek eramango duten txiparen bidez kronometratuko da lasterketa.

Nahitaezko pasabide kontrol puntuak ezarriko dira. Parte hartzaile guztiek puntu horietatik pasatu beharko dute; bestela, antolakuntzak korrikalariak kanporatzeko eskubidea izango du.

Antolakuntzak pasatzeko muga denborak finkatuko ditu, eta betetzen ez badira, korrikalari bat kanporatzeko eskubidea izango du.

Probako antolakuntzak lasterkari bati probatik kanporatzeko ahalmena ere izango du kasu hauetan: Araudian zehaztutako punturen bat ez betetzea, antolakuntzak korrikalaria identifikatu ahal izateko dokumentazioa ez ematea eta kiroltasunaren aurkako portaerak adieraztea.

Korrikalariren batek proba uztea erabakitzen badu, korrikalarien segurtasuna bermatzeko, nahitaezkoa da antolakuntzako pertsona edo bolondresei abisatzea.

Antolakuntzak beharrezkotzat jotzen dituen aldaketak egin ahal izango ditu ibilbidean, baita proba bertan behera uztea ere, eguraldiak hala eskatzen badu edo ezinbesteko kasuetan.

Ibilbideko punturen batean proba bertan behera utzi behar bada; sailkapena, lasterketa etendako puntura iristeko ordenaren eta denboraren arabera zehaztuko da eta hau betetzen ez bada azken kontrol-puntuaren arabera izango da.

Beharrezkoa izanez gero, antolakuntzak, nahitaez erabili beharreko jantziren bat eskatzeko eskubidea izango du.

14km-ko anoagunean (Kimu Berri) gehienezko denbora 2 ordu 30 minutu izango da. Lasterketa bukatzeko gehienezko denbora 4 ordu izangoda.

08 KONTSIGNA ZERBITZUA

Lasterketa egunean kontsigna zerbitzua egongo da goiz guztian zehar lasterkari guztientzat. Irteera puntuaren ondoan egongo da.

09 DORTSAL BANAKETA

Dortsalak Legazpiko Urbeltz pilotalekuan banatuko dira bi txandatan:

Urriaren 17an, larunbata, 18:00etatik 19:30era.

Urriaren 18an, igandea, 7:30etik 9:00etara.

Dortsala jasotzeko NANA erakutsi beharko da eta korrikalari-poltsa emango zaio partaideari. Beste korrikalari baten dortsala jasotzeko kasuetan derrigorrezkoa izango da korrikalari horren NAN dokumentua erakustea.

Lasterketan zehar dortsala gorputzaren aurrealdean eta ikusgarri eramatea beharrezkoa da.

Guztiz debekatuta dago beste pertsona baten izenean parte hartzea.

10 DUTXAK

Korrikalari guztientzako dutxak eta aldagelak egongo dira.

11 INGURUMENA

Denek zaindu beharko dute ingurumena, momentu guztian hondakinak botatzea saihestuz. Antolakuntzak zabor-erakundeak jarriko ditu Anoa puntuetan eta nahitaez erabili beharko dira.

12 ASEGURUA

Lesio edo istripuren bat izanez gero, korrikalariak aseguru bat izango dute, lasterketa osoan estaldura emanez.