

JUEGOS DEPORTIVOS DE NAVARRA



NAFARROAKO KIROL JOKOAK

Nafarroako
Gobernua



Gobierno
de Navarra



DUATLÓN ESTELLA/LIZARRA JDN

Fecha: 10 de Septiembre 2017

Hora: a partir de las 10h

Lugar: Estella-Lizarrarria

Salida: Polideportivo "Tierra Estella-Lizarrerria"



CICLOS
LIZARRA



El 10 de Septiembre de 2017 el club Tri Ur-Gazia organizará el "I Duatlón de Estella/Lizarra JDN". El lugar indicado para celebrar el evento será el Pabellón deportivo Municipal "Tierra Estella-Lizarrerria". Este evento constará de 3 partes diferenciadas para cada categoría: con dos sectores de carrera a pie (primero y tercero) y otro sector de bici de montaña por los alrededores.

1. HORARIOS

Las diferentes categorías que se darán cita en el evento serán las siguientes:

Categoría	Salida	Control Material
Prebenjamín	10h	9:30 – 9:50
Benjamín	10:15h	9:30 – 9:50
Alevín	10:50h	10:30 – 10:45
Infantil	11:30h	10:30 – 10:45
Cadete	12:30h	12:00 – 12:30
Junior	12:30h	12:00 – 12:30

2. DISTANCIAS

DISTANCIAS			
Categoría	Sector 1: carrera a pie	Sector 2: Bicicleta	Sector 3: carrera a pie
Prebenjamín	250m	1km	125m
Benjamín	500m	2 km	250m
Alevín	1000m	4 km	500m
Infantil	2000m	7 km	1000m
Cadete	3600m	14 km	1800m
Junior	3600m	14 km	1800m

Los duatletas se incluirán en una categoría u otra dependiendo de la edad. Para ello se tomará como referencia el 31 de diciembre de ese año.

- Prebenjamín: nacidos 2009-2010
- Benjamín: nacidos 2007 y 2008
- Alevín: nacidos 2005 y 2006
- Infantil: nacidos 2003 y 2004
- Cadete: nacidos año 2001 y 2002
- Junior: nacidos año 1998 y 1999

3. INSCRIPCIONES

Las inscripciones se llevarán a cabo a través de la plataforma web <http://www.rockthesport.com> siendo el último día para apuntarse el lunes 4 de Septiembre de 2017.

El precio de la inscripción será gratuito para todos los apuntados en los JDN.

4. REGLAMENTO

1. En el segmento de ciclismo es obligatorio el uso del casco y la bicicleta será exclusivamente de BTT.
2. Durante el transcurso de la carrera, ningún participante podrá recibir ayuda exterior, ni circular detrás de ningún vehículo ajeno a la organización.
3. El recorrido estará controlado, señalizado y cerrado al tráfico.
4. En caso de accidente, el participante exime de toda responsabilidad a los organizadores de la prueba.
5. Todos los participantes se comprometen a respetar las indicaciones de los jueces de la Federación Navarra de Triatlón, que velarán por el cumplimiento de este Reglamento.

5. RECORRIDOS

PREBENJAMÍN

Son los recorridos de Benjamín, pero en vez de dar 2 vueltas a los circuitos, se dará una sola vuelta.

BENJAMÍN

Carrera a pie:

S1: 250m ida y vuelta (500m)

S3: 125m ida y vuelta (250m)

Bicicleta:

2 vueltas de 0.9km



ALEVÍN

Carrera a pie:

S1: 2 vueltas de 500m (1000m)

S3: 1 vuelta de 500m

Bicicleta:

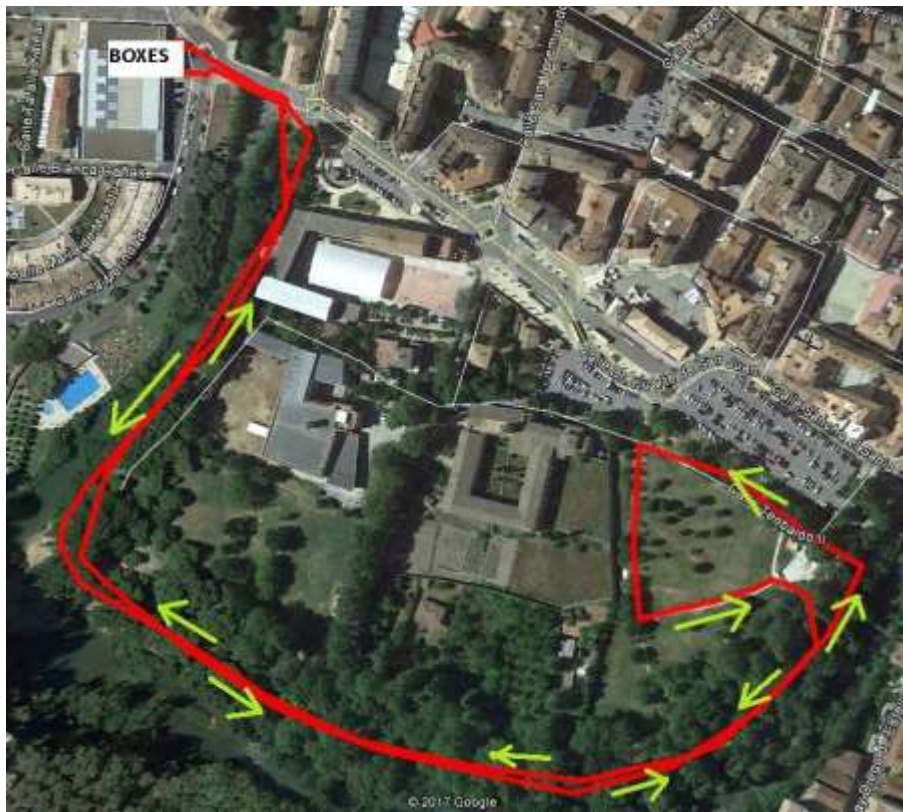
3 vueltas de 1.3km (3900m)



INFANTIL (1 vuelta) / CADETE (1 vuelta) / JUNIOR (2 vueltas)

SECTORES 1-3

1 vuelta: 2.5km



SECTOR 2: Bicicleta de Montaña (7km)

INFANTIL (1 vuelta) / CADETE (1 vuelta) / JUNIOR (2 vueltas)



TRANSICIONES

