



GUÍA DE AYUDA
PARA LA
TRAVESÍA

FLYSCH
BELTZA

flyschbeltzatrabesia@gmail.com



CONTENIDO DE LA GUÍA

- 01** TRANSPORTE PÚBLICO
- 02** DONDE APARCAR
- 03** PARA DORMIR CON FURGONETA
- 04** DONDE DORMIR Y DESAYUNAR
- 05** SORTEOS
- 06** COLABORADORES
- 07** PARA CONTACTAR

flyschbeltzatrabesia@gmail.com



01 TRANSPORTE PÚBLICO

Para participar en la Flysch Beltza, venir en transporte público es muy buena opción, así no tendrás que preocuparte del coche. Hay varias opciones para llegar a Deba y a Mutriku.



DONOSTIA-DEBA-EIBAR-BILBO BILBO-EIBAR -DEBA-DONOSTIA

- > Deba-Mutriku-Ondarroa / Ondarroa-Mutriku-Deba (iraila-uztaila)
- > Deba-Mutriku-Ondarroa / Ondarroa-Mutriku-Deba (abuztua)
- > Deba-Mendaro-Elgoibar-Eibar / Eibar-Elgoibar-Mendaro-Deba (iraila-uztaila)
- > Deba-Mendaro-Elgoibar-Eibar / Eibar-Elgoibar-Mendaro-Deba (abuztua)
- > Deba-Itziar-Zumaia / Zumaia-Itziar-Deba (iraila-uztaila)
- > Deba-Itziar-Zumaia / Zumaia-Itziar-Deba (abuztua)
- > Donostia-Deba-Lekeitio / Lekeitio - Deba -Donostia(iraila-uztaila)
- > Donostia-Deba-Lekeitio / Lekeitio-Deba-Donostia (abuztua)
- > Deba-Bergara-Arrasate-Eskoriatza / Eskoriatza-Arrasate-Bergara-Deba (uztaila eta abuztua soilik)



02 DONDE APARCAR

Hay varias opciones para aparcar gratis, dejando el coche a las afueras del pueblo y andando en 15 minutos. En el campo de fútbol ERROTA ZAR de Deba o en los alrededores de la playa Ondarbeltz.



Debes de tener en cuenta que en época de verano hay OTA tanto en Deba como en Mutriku.

La bolsa de nadador se recoge en Deba y la llegada también es en Deba. Puedes dejar el coche en OTA en la playa Santiago de Deba.

La travesía empieza desde el pueblo de Mutriku. Si quieres, puedes ir hasta allí en coche y dejar en el parking de OTA de Burumendi. Ten en cuenta, que al terminar la travesía tendrás que volver andando o en autobús.





03. PERNOCTAR CON FURGONETA

ALKOLEA



ONDARBELTZ



Si tu opción es dormir frente al mar en furgoneta, Alkolea o Ondarbeltz son muy buenas opciones. Además, son partes del recorrido de la Flysch beltza, por lo que desde la mañana podrás ver el mar y preparar tu estrategia.

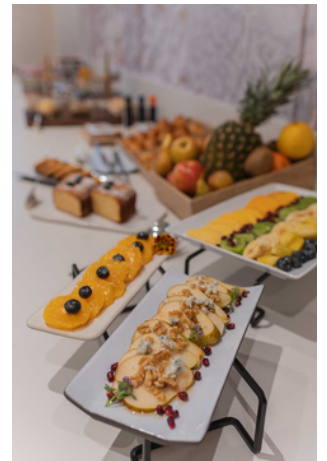


05. DONDE DORMIR Y DESAYUNAR

HIRU UHINAK. DEBA

Hotel frente a la playa de Deba. Además de dormir, podrás disfrutar de sus desayunos. Está muy cerca tanto de consignas como de la meta de la Flysch beltza.

Especial lugar para relajarse tras la prueba con piscinas de agua salada, sauna, hamman y gimnasio.



ARBE HOTELA. MUTRIKU

Hotel que nos encontramos en el recorrido de la travesía Flysch beltza.

Hotel donde poder dormir y disfrutar de sus desayunos, en un lugar idílico que une mar y monte. Ven y disfruta de su entorno.



flyschbeltzatrabesia@gmail.com



05. SORTEOS

AL TERMINAR LA PRUEBA DEPORTIVA, ¡QUÉDATE CON NOSOTROS! SORTEAREMOS LOS REGALOS PROPORCIONADOS POR NUESTROS COLABORADORES

HIRU UHINAK. DEBA

Bono para dos personas de YOGA + SPA + BRUNCH

15% de descuento en reservas realizadas antes del 1 de junio en sus servicios con el código **FLYSCHBELTZA15**

ARBE HOTELA. MUTRIKU

Bono de dos desayunos en el Hotel Arbe.

GO EIBAR.

Bono de dos sesiones de entrenamiento

SD EIBAR

Dos camisetas de la SD Eibar

GEOPARKEA

Dos bonos de dos visitas guiadas del Geoparke

flyschbeltzatrabesia@gmail.com

COLABORADORES



EIBAR
Udala | Ayuntamiento



DEBAKO UDALA



PARA CONTACTAR

✉ flyschbeltzatrabesia@gmail.com

☎ +34 688 61 06 20

📍 Santa Ines s/n. 20600 EIBAR

