

III TRIATLÓN ESCOLAR CIUDAD DE GUADALAJARA *TROFEO “HUGO CARRASBAL”*

1. INTRODUCCIÓN

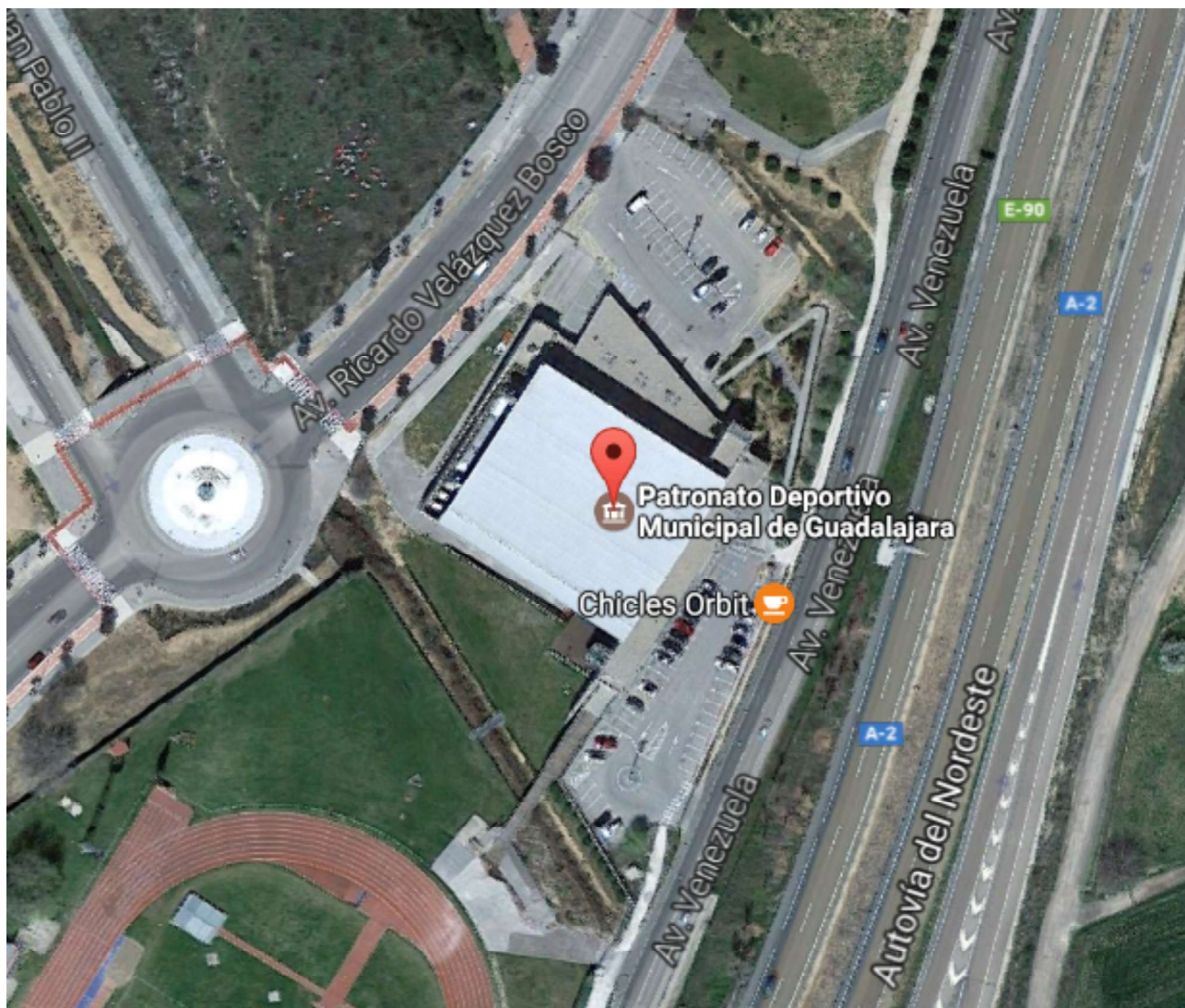
Un año más, la Ciudad de Guadalajara, se convierte, de manos del Club Triatlón Guadalajara, en sede del Deporte Escolar de Castilla-La Mancha, con la III edición del TRIATLÓN DE DEPORTE ESCOLAR, este año haremos un homenaje especial a nuestro ex-compañero del club “Hugo Carrasbal”. Con esta prueba esperamos que el deporte del triatlón llegue a un mayor número de niños y niñas en edad escolar con el fin de garantizar la salud de este deporte.

2. **FECHA:** Sábado 30 de mayo de 2026 (en sesión de tarde).

3. LUGAR DE REALIZACIÓN

Piscina Fuente de la Niña y alrededores, Guadalajara.

Dirección: Avenida Ricardo Velázquez Bosco 6, 19005 Guadalajara



4. ENTREGA DE DORSALES:

Acreditaciones y dorsales para los participantes de 14h a 15h en la piscina cubierta Fuente de la Niña. Accediendo por el parking inferior de la piscina, Avenida Ricardo Velázquez Bosco.

5. HORARIOS

- 14-15h recogida dorsales
- 14.15-14.45h control material juvenil, cadete e infantil
- 14.30-14.50h calentamiento juvenil
- 15h- inicio de prueba juvenil (femenina y masculina)
- 15.20-15.40h calentamiento cadete
- 15:45h- inicio de prueba cadete (femenina y masculina)
- 16.05-16.25h calentamiento infantil
- 16.35h inicio de prueba infantil (femenina y masculina)
- 16.50- 17.35h control material alevín y benjamín
- 17.00-17.30h calentamiento alevín y benjamín
- 17.35h- inicio prueba alevín (femenina y masculina)
- 18.00h- inicio prueba benjamín (femenina y masculina)
- 18.35h- inicio prueba prebenjamín (femenina y masculina)
- 19h- entrega de premios

Al finalizar el calentamiento de cada categoría habrá una charla técnica sobre cada prueba.

6. PREMIOS

Trofeo a los 3 primeros/as de cada categoría masculina y femenina, y a los 3 mejores clubes por equipos mixtos y categoría.

También habrá un trofeo "Hugo Carrasbal" al mejor club por equipos mixto.

7. CATEGORÍAS

- Juveniles nacidos en 2009 y 2010.
- Cadetes nacidos en 2011 y 2012.
- Infantiles nacidos en 2013 y 2014.
- Alevines nacidos en el 2015 y 2016.
- Benjamines nacidos en 2017 y 2018.
- Prebenjamines nacidos en 2019, 2020 y 2021.

8. DISTANCIAS

TRIATLÓN ESCOLAR	1º SEGMENTO NATACIÓN	2º SEGMENTO CICLISMO	3º SEGMENTO CARRERA A PIE
JUVENIL	400 metros	10 kilómetros	2500 metros
CADETE	300 metros	8 kilómetros	2000 metros
INFANTIL	250 metros	5 kilómetros	1500 metros
ALEVÍN	200 metros	3 kilómetros	1000 metros
BENJAMÍN	100 metros	2 kilómetros	500 metros
PREBENJAMÍN	50 metros	Sólo acuatlón	250 metros

9. RECORRIDOS

NATACIÓN: Se nadará en piscina cubierta de 25 m, usando el sistema de calles de natación con corcheras. La salida se hará desde dentro del agua.

Juvenil: 400m (16 largos).

Cadete: 300m (12 largos).

Infantil: 250m (10 largos).

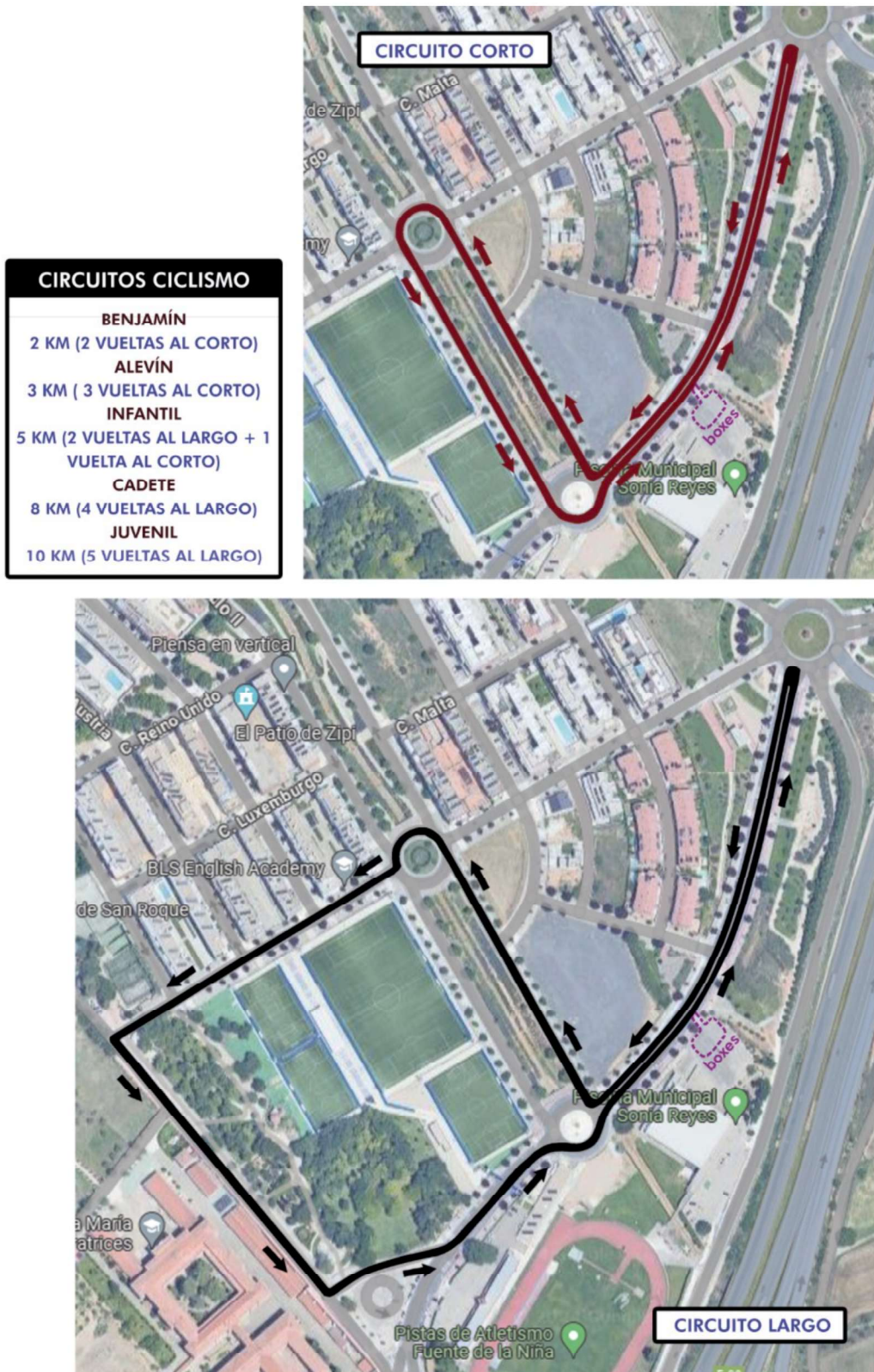
Alevín: 200m (8 largos).

Benjamín: 100m (4 largos).

Prebenjamín: 50m (2 largos).

CICLISMO Y CARRERA A PIE: Se muestran a continuación los diferentes circuitos que se realizarán en cada segmento. Ambos en los alrededores de la Piscina Fuente de la Niña según las categorías.

En primer lugar se muestran los circuitos de ciclismo, en color granate el circuito corto y en color negro el circuito largo, junto estos dos mapas aparece la leyenda donde se especifica el número de vueltas de cada circuito que corresponde a cada categoría según la distancia que deberán realizar cada una de ellas.



La siguiente imagen muestra el circuito de carrera a pie, en color azul está marcado el recorrido que deberán hacer en una vuelta, junto al mapa aparece la leyenda

donde se especifica el número de vueltas que corresponde a cada categoría según la distancia que deberán realizar cada una de ellas.

CIRCUITO ATLETISMO

PREBENJAMÍN: 250m (SUBIR 100m POR LA ACERA Y BAJAR)
BENJAMÍN: 500m (1 VUELTA)
ALEVÍN: 1000m (2 VUELTAS)
INFANTIL: 1500m (3 VUELTAS)
CADETE: 2000m (4 VUELTAS)
JUVENIL: 2500m (5 VUELTAS)



10. NORMAS TÉCNICAS:

Se seguirá el reglamento de la Federación Española de Triatlón, teniendo en cuenta las siguientes consideraciones:

- La competición deportiva contará con todos los permisos de celebración que serán validados por el colegio de oficiales de la Federación de Triatlón de Castilla-La Mancha. Los circuitos de ciclismo y carrera a pie estarán cerrados al tráfico.
- Se harán competiciones separadas en categorías, saliendo juntos las chicas y los chicos de la misma categoría (salvo excepciones por gran número de participantes).
- Presentar el DNI será obligatorio para todos los competidores en el momento del control de material.
- Se realizará una clasificación individual por prueba y categoría, así como también una clasificación por equipos mixta, en la que sumarán los tiempos de los dos mejores chicos y las dos mejores chicas de cada equipo por categorías. En caso de que no se pueda completar el equipo mixto, los equipos se clasificarán teniendo en cuenta el siguiente orden:
 - 2º Suma de tiempos de equipos en los que finalicen 2 chicas y 1 chico.
 - 3º Suma de tiempos de equipos en los que finalicen 2 chicos y 1 chica.
 - 4º Suma de tiempos de equipos en los que finalicen 1 chica y 1 chico.
 - 5º Suma de tiempos de equipos en los que finalicen 1 chico y 1 chica.
 - 6º Suma de tiempos de equipos en los que finalicen 2 chicas.
 - 7º Suma de tiempos de equipos en los que finalicen 2 chicos.
 - 8º Tiempo de equipos en los que puntúe una chica.
 - 9º Tiempo de equipos en los que puntúe un chico.
- Trofeo "Hugo Carrasbal", se contabilizará la mejor posición del mejor chico y chica de cada categoría desde alevín a juvenil (alevín, infantil, cadete y juvenil), el club con menor puntuación en dicha clasificación será el ganador. En caso de que no se pueda completar ambas posiciones en cada categoría se clasificarán teniendo en cuenta los siguientes aspectos:
 - Por cada chico o chica de cada categoría que no haya participantes se contabilizarán cada uno de ellos como 10 puntos, siendo obligatorio un mínimo de 6 participantes para poder entrar en dicha clasificación.
- Si hubiese participantes de otra comunidad , estos quedarían fuera de posibilidad de clasificarse para el Campeonato Regional de Castilla-La Mancha y deberán hacer las inscripciones a través de la web de la Federación de Triatlón de Castilla-La Mancha.
- **¡IMPORTANTE!** Es necesario estar inscrito en plataforma SOMOS DEPORTE y tener datos de alta a los deportistas en sus respectivas categorías. Hay que enviar los listados una vez finalice el plazo de inscripción (25 de mayo de 2026) a secretaria@triatlonclm.org.

10. MATERIAL NECESARIO PARA COMPETIR

Natación:

- Bañador, si es posible de competición.
- Gafas de natación. Son necesarias para proteger los ojos en la natación.
- Gorro de natación. Será entregado junto con el dorsal.

Ciclismo:

- Se podrá utilizar cualquier tipo de bicicleta.
- Casco homologado.
- Será obligatorio llevar el pecho cubierto, por una camiseta o mono de triatlón o en caso de las chicas también podrá ser con un bañador de competición.

Carrera a pie:

- Camiseta deportiva donde irá colocado el dorsal. En caso de las chicas pueden correr con el bañador si es de competición. También se puede competir con mono de triatlón para lo cual es necesario disponer de una goma elástica para poner el dorsal.
- Zapatillas de carrera. Se recomienda cordones elásticos para poder calzarse lo antes posible.

CLUB TRIATLÓN GUADALAJARA

C.I.F:G19038603

DIRECCIÓN: TRAVESIA FERNANDO BELADIEZ Nº 4, GUADALAJARA