



CIRCUITOS XIX DUATLÓN VILLA DE HERRERA 2023 (Circuito andaluz)



1. Caseta municipal con aseos
2. Salidas: 5 km. a pie (2 vueltas al circuito rojo)
3. Entrada a zona de transiciones (3 HOMBRES / 3 MUJERES)
4. Comienzo sector bici: 21.8 Km. Bici. (2 vueltas al circuito verde).
5. Comienzo sector pie: 2.5 Km. (1 vuelta al circuito rojo)
6. Puntos de avituallamiento.
7. Piscina Climatizada.
8. Meta.
9. Museo medicina antigua (camino Las Eras).
10. Organización y entrega de premios.

- Dirección a duchas (vestuarios campo de fútbol artificial) y Villa Romana. Ambulancias.
- Zona habilitada para estacionamiento de vehículos.
- Zona de espera motos (organización).
- Conos o material para delimitar circuitos.
- Giro 180º.
- Entrada a meta
- Puntos de accesos a tener en cuenta

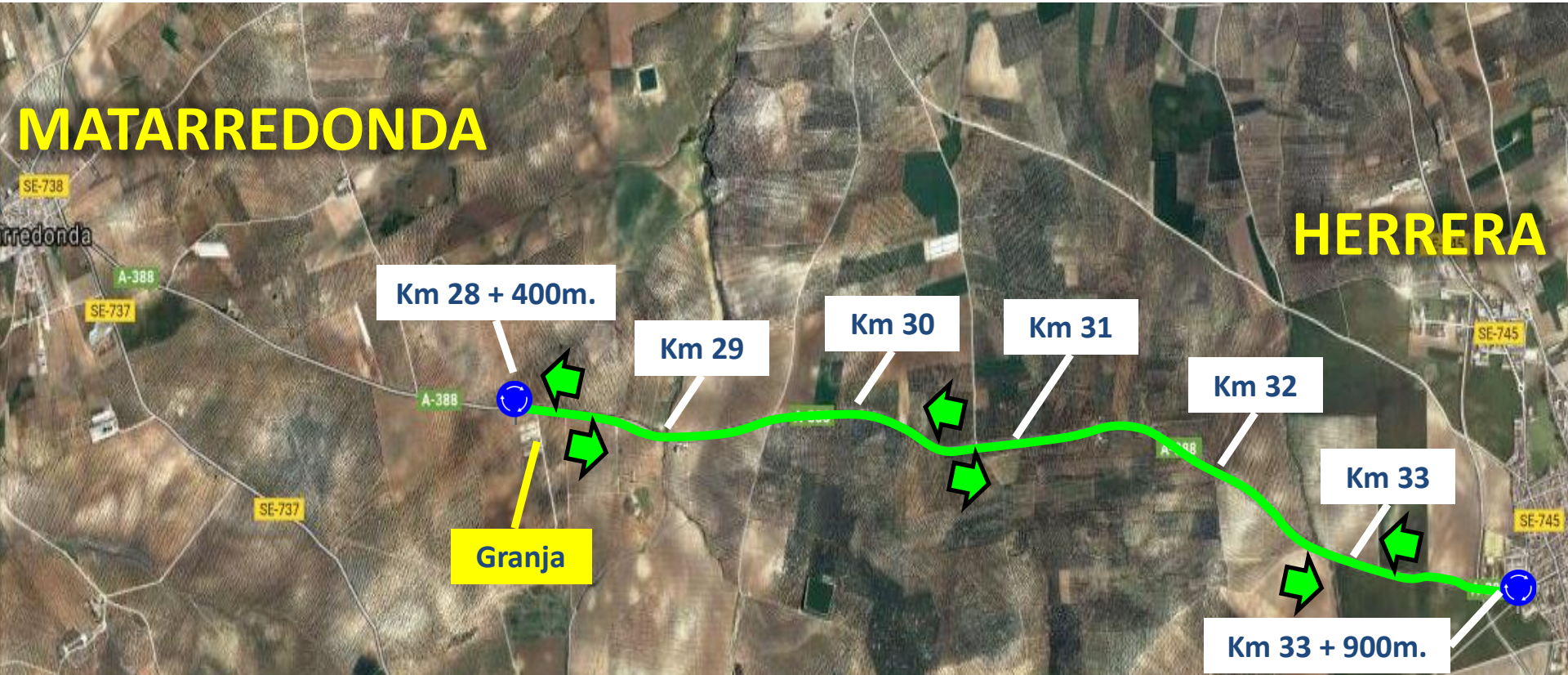




CIRCUITO DE CARRETERA XIX DUATLÓN VILLA DE HERRERA 2023 (Circuito de Andalucía de duatlón)



(Carretera **A-388** en dirección Herrera-Matarredonda-Herrera)



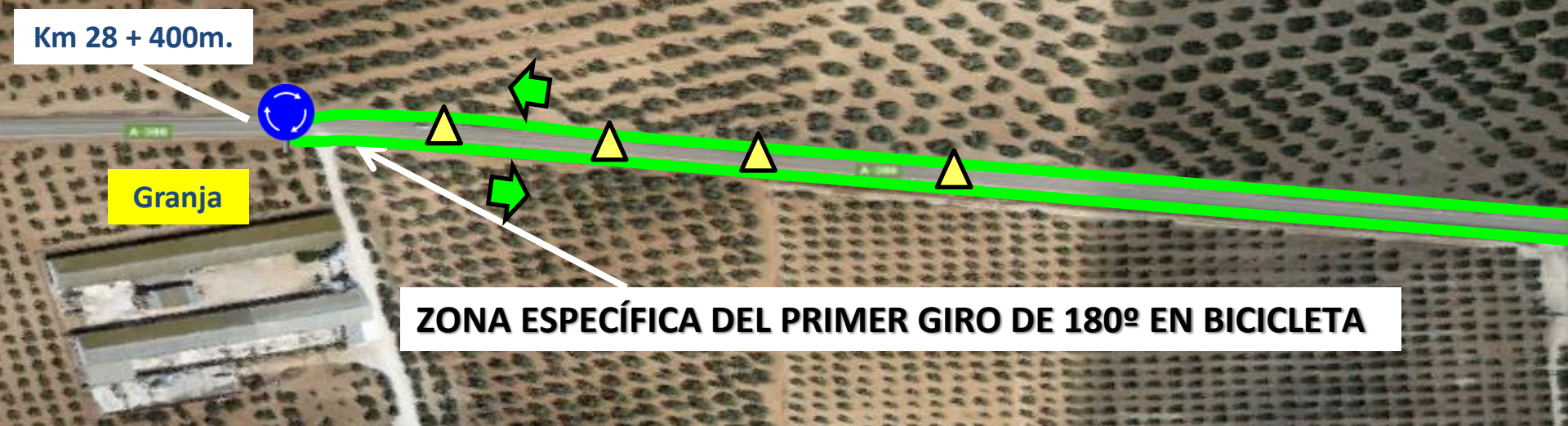


CIRCUITO DE CARRETERA XIX DUATLÓN VILLA DE HERRERA 2023



(Circuito de Andalucía de duatlón)

(Carretera **A-388** en dirección Herrera-Matarredonda-Herrera)



(Carretera **A-388** en dirección a Herrera «Calle Osuna»
y regreso a zona de transiciones)



ZONA ESPECÍFICA DEL SEGUNDO GIRO DE 180º EN BICICLETA



XIX DUATLÓN VILLA DE HERRERA 2023 (Circuito de Andalucía de duatlón)



PERFIL DE LA PRIMERA VUELTA DEL SECTOR BICICLETA





CIRCUITOS XIX DUATLÓN VILLA DE HERRERA 2023 (Circuito andaluz)



- Ubicaciones de interés para el participante:



- Caseta municipal y aseos

- Zona de transiciones
(Próximo a salidas y meta)



- Zona urbana de la T1

- 1º giro 180º de la T2



- Zona habilitada para estacionamiento de vehículos

- 2º giro 180º de la T2



- Centro urbano (Ayuntamiento)

- Duchas y vestuarios
(Campo césped artificial)

