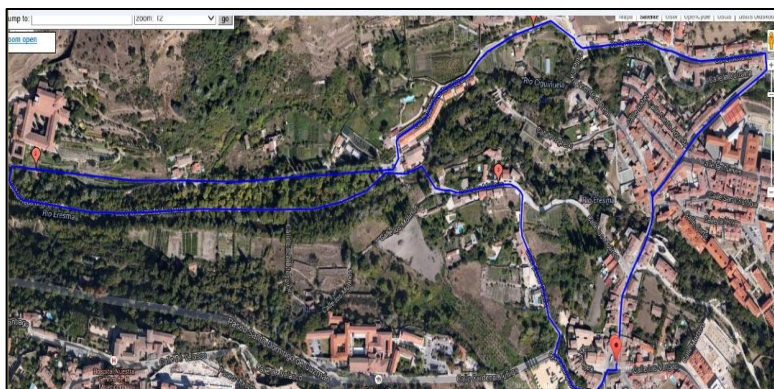


## RECORRIDOS PREVISTOS PARA LAS DISTINTAS CARRERAS

Recorrido para mayores (5kms aprox.)

Una vuelta al circuito de 3'5km aprox.

Plaza San Lorenzo, Puente San Lorenzo, Las Nieves, Puente del río Ciguiñuela, Rosario, San Vicente el Real, Paseo la Alameda del Parral (ida y vuelta), Los Molinos, Echar Piedra, Cardenal Zúñiga, Plaza San Lorenzo



Más una vuelta al circuito de 1'5k aprox.

Plaza San Lorenzo, Puente San Lorenzo, Las Nieves, Puente del río Ciguiñuela, Rosario, San Vicente el Real, Puente San Lorenzo, Plaza San Lorenzo



