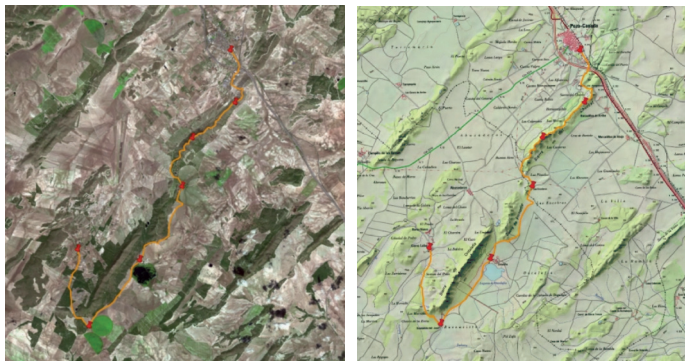




Parque eólico Sierra del Chortal



created by GPVisualizer.com



COLABORA:  
CENTRO EXCURSIONISTA DE ALBACETE  
AYUNTAMIENTO DE POZOCAÑADA  
DIPUTACION DE ALBACETE



DIPUTACIÓN DE ALBACETE  
EDUCACIÓN, CULTURA, JUVENTUD Y DEPORTES



II Edición  
RUTAS DE SENDERISMO de la provincia de Albacete

Albacete  
provincia turística

*Vivir el Deporte,  
el Turismo  
y la Cultura*

DIPUTACIÓN DE ALBACETE  
EDUCACIÓN, CULTURA, JUVENTUD Y DEPORTES



# Pozo Cañada

RUTA DE LAS MORRAS

9 de Mayo 2015  
SALIDA: 9:00 h. Cerrolobo  
DISTANCIA: 18,85 km  
DURACION: 5h



## ruta de las morras

DIFICULTAD: Media-baja

PLAZAS: 50

COMIDA: RESTAURANTE MANCHEGO .POZO CAÑADA

PRIMER PLATO: AJEACEITE CON PATA DE GORRINO

SEGUNDO: CHULETAS DE CORDERO

POSTRE: PAN DE CALATRAVA

Agua, vino y gaseosa y café.

### DESCRIPCION:

El Neolítico y la Edad del Bronce son los últimos periodos de la prehistoria del hombre, antes de entrar con la escritura en lo que llamamos historia. Hace aproximadamente unos 10.000 años, según unos sitios u otros, el hombre comenzó a cultivar la tierra y abandonó el nomadismo, creando asentamientos permanentes y poblados. Comenzó también a emplear nuevos utensilios con un nuevo sistema de piedra pulimentada primero, de ahí el nombre de Neolítico, después con cobre y finalmente con el bronce, al alear el primero con el estaño.

Las principales culturas de la península Ibérica del cobre y del bronce, respectivamente, fueron la de Los Millares y la de El Argar. En La Mancha los yacimientos conocidos con el nombre de morras o motillas constituyen uno de los tipos más singulares de asentamientos prehistóricos de la Península Ibérica, y datan de entre el 2200 y el 1500 a. C., guardando casi siempre equidistancias de 4 a 5 kilómetros entre unos y otros, aunque siempre buscaban el contacto visual entre ellos.

Sólo en la provincia de Albacete se conoce el emplazamiento de unos 300 asentamientos, muchos de ellos situados en el llamado Corredor de Almansa, un área que desde esta población se extiende hacia Hellín, pasando por poblaciones como Montealegre del Castillo, Pozo Cañada o Albatana, entre ellos Los Cuchillos y La

Peñuela, aunque quizás los más estudiados son la Morra del Quintanar y El Acequión, fuera de este área.

Esta cultura o Edad del Bronce se caracterizó por la construcción de asentamientos fuertemente fortificados, formados por viviendas apretadas en cinturones de murallas concéntricas, de entre 4 a 10 metros de altura, las cuales formaban varios niveles escalonados, dando una apariencia de cerro artificial. Su sustento se basaba en la ganadería y la agricultura y posteriormente recibió sucesivas influencias de pueblos indoeuropeos y más tarde de la cultura íbera, entrando ya con ella en la llamada Edad del Hierro.

En el interior de este tipo de recintos fortificados se protegían recursos básicos como el agua, captada del nivel freático a través de pozos, y se realizaba el almacenamiento y procesado de cereales a gran escala, la estabulación ocasional de ganado y la producción de cerámica y otros productos artesanales, cuyos restos también se han conservado.

### LAS MORRAS DE POZO CAÑADA

Pozo Cañada debe su nombre al emplazamiento de un antiguo pozo en la misma orilla de la Cañada Murciana, una vía pecuaria utilizada por los ganaderos de La Mesta en su peregrinación anual en busca de pastos desde el reino de Murcia a la Serranía de Cuenca. La aparición de este pozo dio lugar a la instalación de un pequeño núcleo de casas, que con el tiempo se fueron ampliando y dieron origen a la población actual. Históricamente este territorio perteneció al Señorío del infante Don Manuel y posteriormente al Marquesado de Villena, bajo la dependencia administrativa de Chinchilla. Con el paso de los años quedó incluida en el término municipal de Albacete, de cuyo Ayuntamiento se segregó el 8 de mayo de 1999.

El área de Pozo Cañada es una zona arqueológica bien conocida, gracias a diversos hallazgos casuales o bien a los descubrimientos llevados a cabo en la primera mitad del siglo XX. Se han hallado varios asentamientos al sur de Pozo Cañada en la sierra del Chortal y en Mercadillos, zonas ambas que vamos a visitar en esta ruta. Al

norte se encuentra el conjunto de la Peñuela, excavado en los años 20, donde aparecieron restos de una población del año 1200 a.C. Este asentamiento de la Peñuela, aparte de las excavaciones oficiales llevadas a cabo por las autoridades, ha sido sometido a varias excavaciones ilegales que han expoliado el yacimiento, cometiendo auténticos destrozos en él. Hubo buscadores de tesoros que en cuadrillas de hasta cuarenta personas buscaban apañar su vida con posibles hallazgos de oro que pudieran encontrar en él, tesoros que por supuesto no encontraron, limitándose éstos a piedras trabajadas o recipientes de cerámica que destruyeron con las excavaciones. Incluso hay una familia en Pozo Cañada apodada “Los Moros”, a raíz de aquellas búsquedas ilegales. En la Morra de Mercadillos podremos ver también los destrozos causados por esos soñadores de tesoros. Es diverso el material hallado en estos poblados. La cerámica es, en general, completamente lisa y solo algunos fragmentos tienen decoración consistente en incisiones o impresiones en los bordes. Aparte son numerosos los utensilios encontrados, hachas de piedra pulimentada, molinos de mano, puntas de flecha de pedernal, trozos de cuchillos y dientes para hoces, también de sílex. Los escasos instrumentos de metal hallados indica que el pequeño comercio que debió existir en aquella época apenas llegaba a estos poblados.

