

EGUESIBARKO XXVI. TRIATLOIA NKJ – 2026KO EKAINAREN 20a, LARUNBATA

EGUESIBARKO XXV. TRIATLOIA NKJ

OLATZEKO UDAL KIROLDEGIA

2026ko ekainaren 20a, larunbata

Lasterketen hasiera ordua: 09:30etan

EGUESIBARKO XXV. TRIATLOIA NKJ Hiruki Eguesibar Triatloi Klubak antolatzen du, Eguesibarko Udalarekin, Kirol Zerbitzuaren bitartez, eta Nafarroako Triatloi Federazioarekin lankidetzan.

Lasterketa larunbat goizean ospatuko da, tradizioz egin den bezala. Aurten ekainaren 14an izango da, goizeko 09:30etan hasita.

Izena emateko epea 2026ko ekainaren 15a, astelehena, gaueko 23:59etan itxiko da.



Ordutegia, mailak eta distantziak

Triatloi hau Nafarroako Kirol Jokoetan parte hartzen duten haurren mailalara zuzentzen da: juniorrak, kadeteak, haurrak, kimuak eta benjaminak.

Ordutegi egokitzapen hobea lortzeko, edizio honetan material kontrol bakarra egingo da benjamin eta kimuen mailetarako. Saiatu garaiz iristen!!

ORDUTEGIA		MAILAK	JAIOTZE DATA	DISTANTZIAK					
MATERIAL KONTROLA	IRTEERA ORDUA			IGERIKETA	Igerilek u Luzeak	BIZIKLETA	Bizikleta Itzuliak	KORRIKA	Korrika Itzuliak
09:00 - 09:20	09:30	GAZTEAK KADETEAK	2009 eta 2010 2011 eta 2012	500 M	20	10 KM	4	2.500 M	2
10:25 - 10:35	10:40	HAURRAK	2013 eta 2014	300 M	12	7,5 KM	3	2.000 M	2
11:20 - 11:35	11:40	KIMUAK	2015 eta 2016	200 M	8	3,2 KM	2	1.000 M	2
	12:15	BENJAMINAK	2017 eta 2018	100 M	4	1,6 KM	1	500 M	1

EGUESIBARKO XXVI. TRIATLOIA NKJ – 2026KO EKAINAREN 20a, LARUNBATA

Ibilbide berriak

2024ko edizioan ibilbide berriak diseinatu ziren triatleten segurtasuna handitzeko eta ibilgailuen trafikoan ahalik eta eragin txikiena izateko. Ospakizunean parte hartu zutenen artean oso harrera ona egin zioten proposamenari.

Txirrindularitza sektorea Gorráiz aldera hasten da, eta oinezko lasterketa-sektorea, berriz, kiroldegiko biribilgunerantz abiatzen da. Helmuga kiroldegiaren kanpoaldean kokatzen da, ondorengo irudian ikus dezakegun bezala.



Trantsizio-eremua kiroldegira sartzeko atzeko atearen ondoan egongo da, irudian marra gorriekin ikusten den bezala.

Triatleta bakoitza uretatik ateratzen denean, trantsizio-eremura joango da, sarrerako gezi berdeak adierazten duen lekutik, bere pasabidera iritsi arte. Bizikleta hartu ondoren, pasabidearen kontrako aldetik irtengo da eta trantsizio-eremua utziko du, irteerako gezi berdeak adierazten duen lekutik, bizikletarekin trostan ibiliz, muntatze-lerroa igaro arte.



EGUESIBARKO XXVI. TRIATLOIA NKJ – 2026KO EKAINAREN 20a, LARUNBATA



Bizikleta ibilbidea amaitutakoan, triatleta bakoitza muntatze-lerroa baino lehen bizikletatik jaitsi beharko da eta konpentsazio-erretik ibili beharko du trantsizio eremuko sarreraraino (sarrera gezi berdea). Bizikleta utzi ondoren, triatleta bakoitzak bere erreilatik aterako da oinezko lasterketa ibilbideari ekiteko (irteera gezi berdea).

Oso garrantzitsua da triatleta bakoitzak bere ibilbideko itzulien kontua eramatea, bai txirrindularitza zirkuituan nola oinezko lasterketan. Itzuli kopurua murrizteko, kimuen eta benjamin kategorientzat, iazko ibilbideari Gorráizeko bidegurutzeraino luzatu da, horrela, kimuen kategorian 1,6 km-ko zirkuituari bi itzuli emango zaizkio, eta benjamin kategorian itzuli bakarra egingo da.

Hurrengo irudian, kategoria bakoitzerako txirrindularitza eta lasterketa ibilbideak agertzen dira, baita egin beharreko itzuli kopurua ere.

HORARIO DE SALIDA	CATEGORIA	DISTANCIAS			
		BICI	Vueltas Bici	CARRERA	Vueltas Carrera
09:30	JUVENIL CADETE	10 KM	4 x 2,5 KM	2.500 M	2 x 1.250 M
10:40	INFANTIL	7,5 KM	3 x 2,5 KM	2.000 M	2 x 1.000 M
11:40	ALEVÍN	3,2 KM	2 x 1,6 KM	1.000 M	2 x 500 M
12:15	BENJAMÍN	1,6 KM	1 x 1,6 KM	500 M	1 x 500 M

CATEGORÍA	CICLISMO			CARRERA A PIE		
	Distancia	Color	Color	Distancia	Color	Color
JUVENIL CADETE	4 x 2,5 KM	Purple	Blue	2 x 1.250 M	Yellow	Red
INFANTIL	3 x 2,5 KM	Purple	Blue	2 x 1.000 M	Yellow	
ALEVÍN	2 x 1,6 KM	Purple		2 x 500 M	Yellow	
BENJAMÍN	1 x 1,6 KM	Purple		1 x 500 M	Yellow	

EGUESIBARKO XXVI. TRIATLOIA NKJ – 2026KO EKAINAREN 20a, LARUNBATA

Arautegia

1. Parte-hartzaile bakoitzak, federazioak denboraldi honetarako esleitutako dortsala eraman beharko du, 'portadortsala' edo kateorratzekin eutsitako zinta baten bidez. Bizikletako ibilbidean zehar dortsala atzetik ikusteko moduan eta korrika egin beharreko ibilbidean zehar aurretik ikusteko moduan eraman beharko du.
2. Igeriketako sektorea Olatzeko 25 metroko igerilekuan egingo da.
3. Parte-hartzaile guztiek babes kasko homologatua erabili behar dute bizikletako ibilbidean zehar.
4. Errepideko zein BTTko bizikletak erabili ahal izango dira.
5. Lasterketan zehar, haur, kimuak eta benjamin mailetako triatletek, onartutako teknikarien, ofizialen edota antolatzaileen eskutik soilik, kanpoko laguntza jaso ahal izango dute matxura mekaniko bat konpontzeko.
6. Ezin izango da antolakuntzaz kanpoko edozein ibilgailu motaren atzetik ibili.
7. Ibilbidea seinaleztatuta, kontrolatuta eta trafikoari itxita egongo da.
8. Istripuren bat gertatuz gero, probaren antolatzaileak ez du inolako erantzukizunik izango.
9. Trantsizio-eremua 9:00etan ireki eta 13:00etan itxiko da. Adierazitako orduaren ondoren, antolakuntza ez da trantsizio-eremuan gelditzen den materialaren erantzule egingo.
10. Trantsizio-eremuan ezin izango da inolako objekturik utzi, lasterketan erabilitako dortsala, oinetakoak, betaurrekoak eta babes kaskoa izan ezik.
11. Segurtasun arrazoiengatik eta trantsizio-eremuan materiala jasotzeko ezinbesteko baldintza gisa, triatleta bakoitzaren dortsala edo identifikazioa aurkeztu beharko da.
12. Parte-hartzaile guztiek ofizialen jarraibideak errespetatzeko konpromezua hartzen dute. Hauek, araudia betetzen dela ziurtatuko dute.
13. Arautegi honetan jasotzen ez diren gaiak Espainiako Triatloi Federazioaren lehiaketa araudiari jarraituz ebatziko dira.



EGUESIBARKO XXVI. TRIATLOIA NKJ – 2026KO EKAINAREN 20a, LARUNBATA

Segurtasun gomendioak

Bizikletako ibilbidean dagoen desnibela dela eta, batez ere Junior, Kadete eta Haurren kategorietan, triatleta bakoitzak jaitsierak kontu handiz egitea gomendatzen da, igoeretan jaitsieretan baino esfortzu handiagoa egiten saiatuz eta ibilbidearen noranzkoaren eskuinaldetik abiatuz, ezkerretik aurreratu ahal izatea ahalbidetzeko.

Lasterketara bizikleta egoera ezin hobean dagela ziurtatuta joatea oso garrantzitsua da, gurpiletan, balaztetan, transmisioan, eskulekuan, edo koadroan egon daitezkeen arazoak aztertu ondoren.

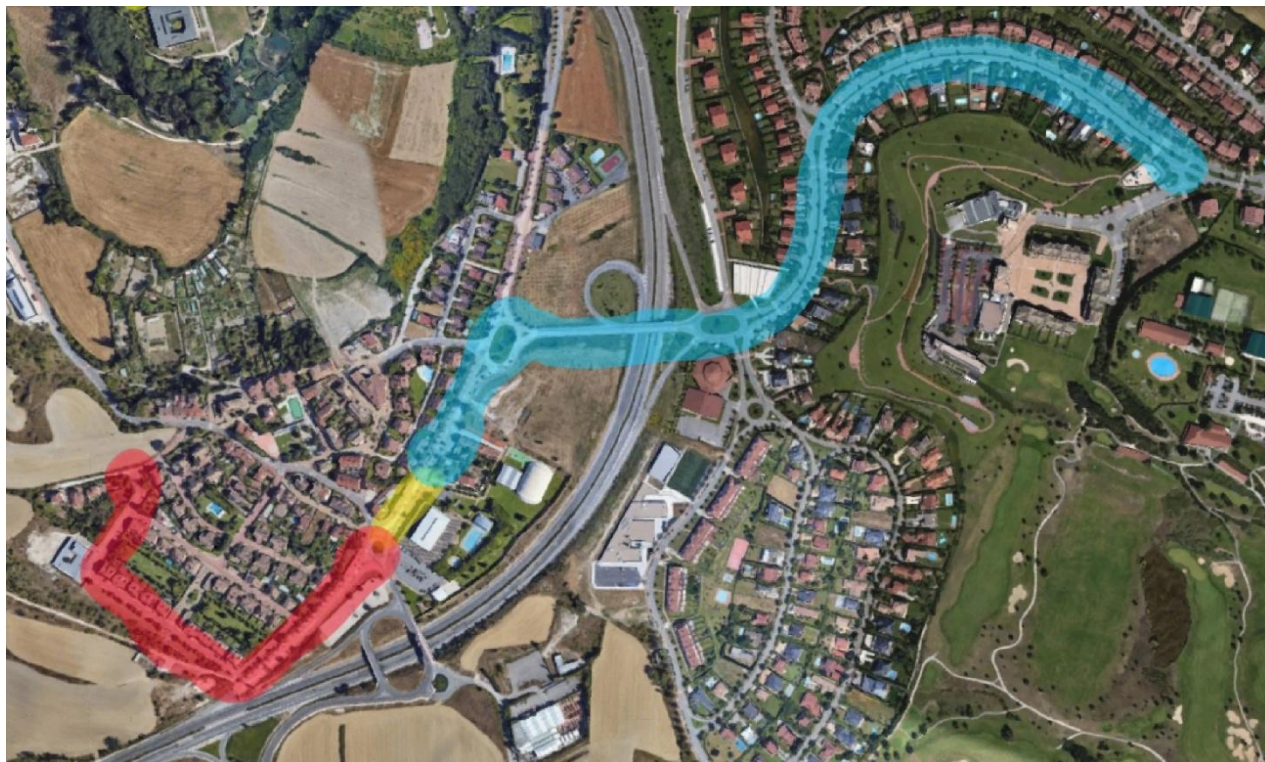
Triatleta bakoitzak birak eta aurreratzeak kontu handiz egin behar ditu, bere osasuna eta gainerako triatletena arriskuan jarri gabe.

Ura edateko ur-botila abiadura baxuan erabiltzea gomendatzen da, ur-botilaren erabileraren ondorioz erorketarik ez gertatzeko, edota hau lurrera eroriz gero istripurik gerta ez dadin.

Ikusleei dagokienez, ibilbideetan sartzea saihestu beharko dute, arrisku egoerarik ez sortzeko. Antolakuntzako kideek hau betetzen dela ziurtatzen saiatuko dira, baina jokabide arduratsua izatea eskatzen da.



GAZTEAK ETA KADETEAK



10 km. BIZIKLETA

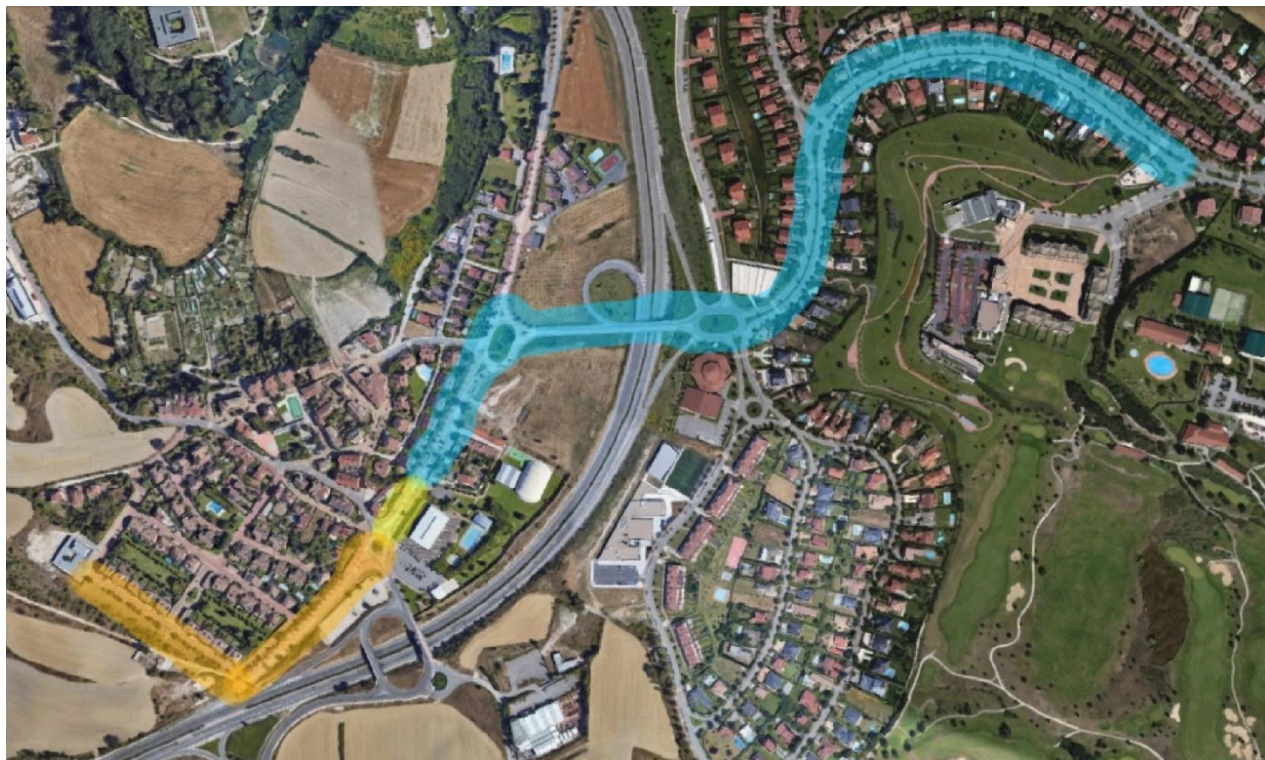
Kolore **urdinez**: 2,5 km-ko 4 itzuli

2.500 m. KORRIKA

Kolore **horiz**: irteera boxetatik eta helmugan sartzea

Kolore **gorriz**: 1.200 m-ko 2 itzuli

HAURRAK



7,5 Km. BIZIKLETA

Kolore **urdinez**: 2,5 km.-ko 3 itzuli

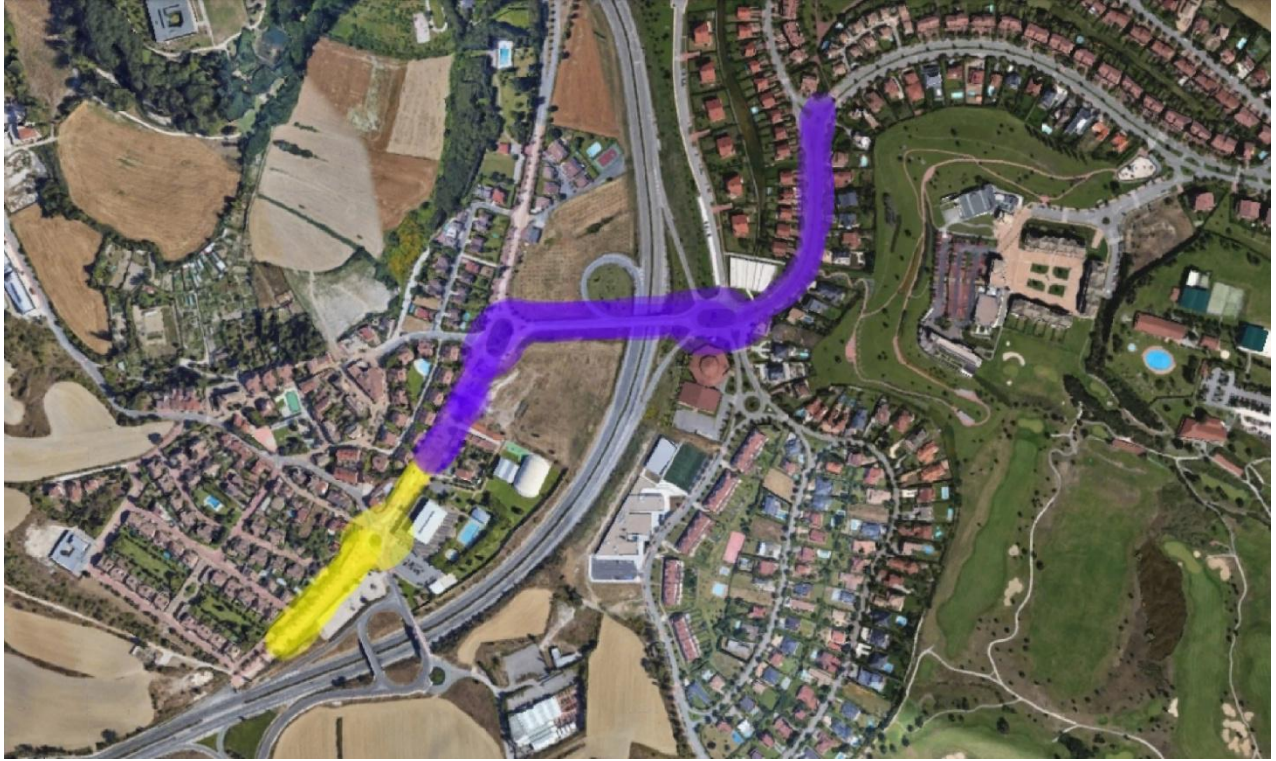
2.000 m. KORRIKA

Kolore **horiz**: irteera boxetatik eta helmugan sartzea

Kolore **laranjaz**: 950 m.-ko 2 itzuli

EGUESIBARKO XXVI. TRIATLOIA NKJ – 2026KO EKAINAREN 20a, LARUNBATA

KIMUAK



3,2 Km. BIZIKLETA

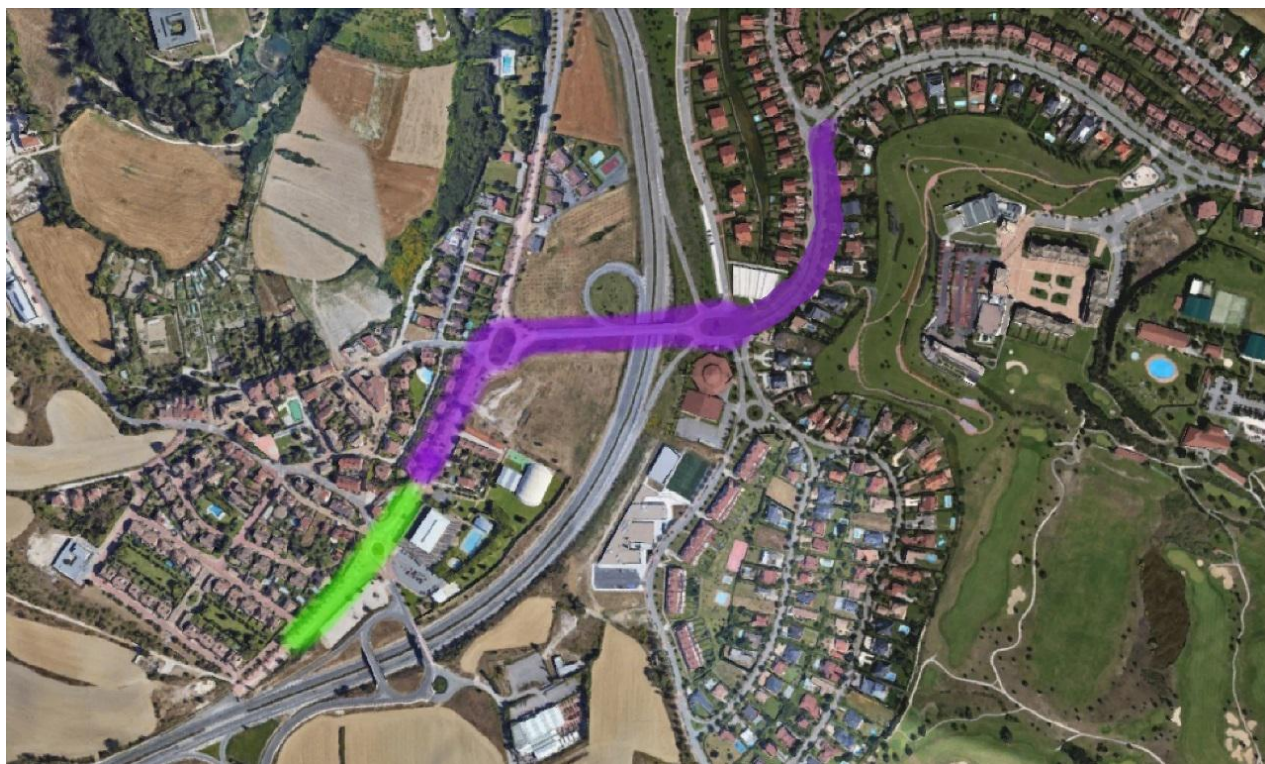
Kolore **morez**: 1,6 km-ko ko 2 itzuli

1.000 m. KORRIKA

Kolore **horiz**: irteera boxetatik, 450 m.-ko 2 itzuli eta helmugan sartzea

EGUESIBARKO XXVI. TRIATLOIA NKJ – 2026KO EKAINAREN 20a, LARUNBATA

BENJAMINAK



1,6 Km. BIZIKLETA

Kolore **morez**: 1,6 km.-km-ko 1 itzuli

500 m. KORRIKA

Kolore **berdez**: irteera boxetatik, 400 m.-ko itzuli 1 eta helmugan sartzea

EGUESIBARKO XXVI. TRIATLOIA NKJ – 2026KO EKAINAREN 20a, LARUNBATA

SARBIDEA ETA APARKALEKUAK

Instalazioetarako sarbideari dagokionez, Sarrigurenetik sartu behar da, Olatz Etorbidetik edo PA-30 errepideko Olatz eta Sarrigurengo sarbideetik, Frantziarako noranzkoan. Olatzeko kiroldegia ingurura iristean, antolakuntzako kideek aparkalekuetara sartzen utzi ahal izango dute, tokia dagoen bitartean. Aparkaleku hau betetzen denean, *Fronda Lorezaintza Eremuan* dagoen beste aparkaleku zabal bat erabili ahalko da.

Ezin izango da ibilgailurik sartu edo irten edozein mailetako parte-hartzaileak korrika egiten ari diren bitartean.



- Kolore **gorriz**: ibilgailuen sarrera.
- Kolore **berdez**: sarbide kontrola.
- Kolore **urdinez**: aparkalekuak.