



ARBIZU

ARBIZUKO UDALA
kirolak@sakana-mank.eus
www.arbizu.eus



ARBIZUKO VI. HAUR DUATLOIA

NAFARROAKO KIROL JOKOAK

AURKIBIDEA

	Orrialdea
1. Data, tokia eta kokalekua.....	2
2. Partaideak.....	3
3. Ibilbideak:	
3.1. Aurrebenjaminak.....	4-5
3.2. Benjaminak.....	6-7
3.3. Alebinak.....	8-9
3.4. Haurrak.....	10-11
4. Izen emateak.....	12
5. Arautegia.....	13
6. Informazio interesgarria.....	14



ARBIZU

ARBIZUKO UDALA

kirolak@sakana-mank.eus

www.arbizu.eus

1. DATA, TOKIA ETA KOKALEKUA

DATA: 2018ko martxoak 24

ORDUA: 1.go lasterketaren hasiera: 10etan

DORSAL JAKINARAZPENA, MARKATZEA, BOXAK ETA HELMUGA: Arbizuko Udalean, herriko plazan.

IRTEERA: Arbizuko plazan.

ARBIZU





ARBIZU

ARBIZUKO UDALA

kirolak@sakana-mank.eus

www.arbizu.eus

2. PARTAIDEAK

Hurrengo taulan ikusi daitezke material kontrol eta lasterketa hasieraren ordutegiak, maila desberdinak (emakume zein gizonezkoentzat), dagozkien jaiotze datak eta bakoitzak egin beharreko distantzia.

MATERIAL KONTROLAREN ORDUTEGIA	LASTERKET A HASIERAREN ORDUTEGIA	MAILAK	ADINA	DISTANTZIA K 1.go KORRIKA	DISTANTZIA K BIZIKLETA	DISTANTZIAK 2. KORRIKA
9:30-9:45	10:00	Aurrebenjaminak	7,8	240 m Bira 1 K2 zirkuitoari	900 m Bira 1 B1 zirkuitoari	125 m Bira 1 K1 zirkuitoari
9:30-9:45	10:20	Benjaminak	9,10	400 m Bira 1 K3 zirkuitoari	1800 m 2 Bira B1 zirkuitoari	240 m Bira 1 K1 zirkuitoari
10:35-10:50	10:55	Alebinak	11,12	875 m 2 Bira K3 zirkuitoari	3910 m 2 Bira B2 zirkuitoari	475 m Bira 1 K3 zirkuitoari
10:35-10:50	11:25	Haurrak	13,14	1475 m 2 Bira K4 zirkuitoari	7700 m 4 Bira B2 zirkuitoari	800 m Bira 1 K4 zirkuitoari

Kadeteek helduen proban parte hartuko dute, distantzia erdia eginez (4km-16 km-2km). **Juniorrek** helduen aukera berdinak dituzte (8km-32km-4km)edo (4km-16 km-2km)

Helduen proba egun berean egingen da 15:30etan.



ARBIZU

ARBIZUKO UDALA

kirolak@sakana-mank.eus

www.arbizu.eus

3. IBILBIDEAK

3.1. AURREBENJAMINAK

MATERIAL KONTROLAREN ORDUTEGIA	LASTERKETA HASIERAREN ORDUTEGIA	MAILAK	ADINA	DISTANTZIA K 1.GO KORRIKA	DISTANTZIA K BIZIKLETA	DISTANTZIAK 2. KORRIKA
9:30-9:45	10:00	Aurrebenjaminak	7,8	240 m Bira 1 K2 zirkuitoari	900 m Bira 1 B1 zirkuitoari	125 m Bira 1 K1 zirkuitoari

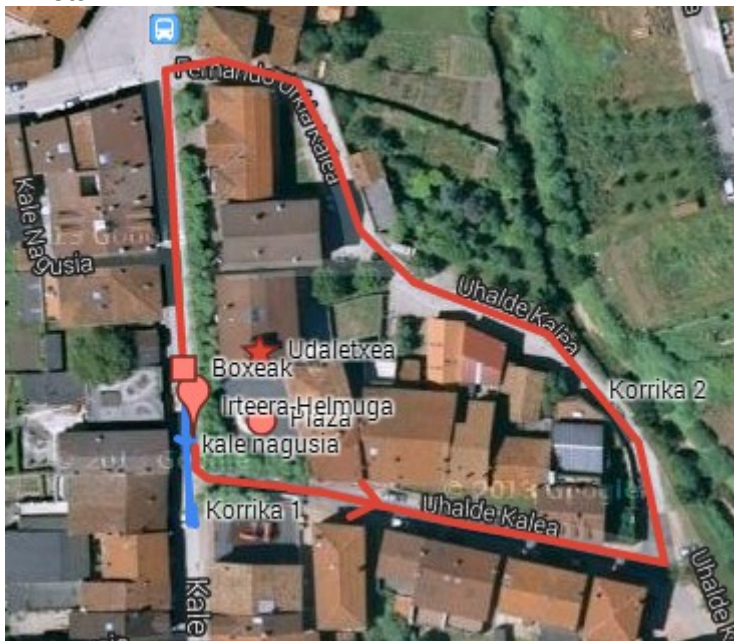
1.GO LASTERRALDIA: "KORRIKA 2: K2"(240 m)

Plaza aurrean hasiko da korrikaldia, Kale Nagusian, Uhalde kalea, Eskola atzekaldea eta kale Nagusira boxeetan sartzeko

2. LASTERRALDIA: "KORRIKA 1: K1" (125 m)

Boxeetatik aterako dira Kale Nagusian gora egingo dute, laster pibotean 180°ko buelta eta beherantz joango dira Helmugara.

K1 eta K2





ARBIZU

ARBIZUKO UDALA

kirolak@sakana-mank.eus

www.arbizu.eus

BIZIKLETA (900 m)

Boxeetatik atera eta kale Nagusitik joango dira, ezkerrera hartuko dute Yeregiren etxetik, zubia pasatu eta Akerruntza kalera iristeko, berriz ezkerrera egingo dute Iruñeko Etorbidetik, gero ezkerrera Fernando Urkia kalera eta Kale Nagusian agertuko dira, boxeetara sartuz.

B1





ARBIZU

ARBIZUKO UDALA

kirolak@sakana-mank.eus

www.arbizu.eus

3.2. BENJAMINAK

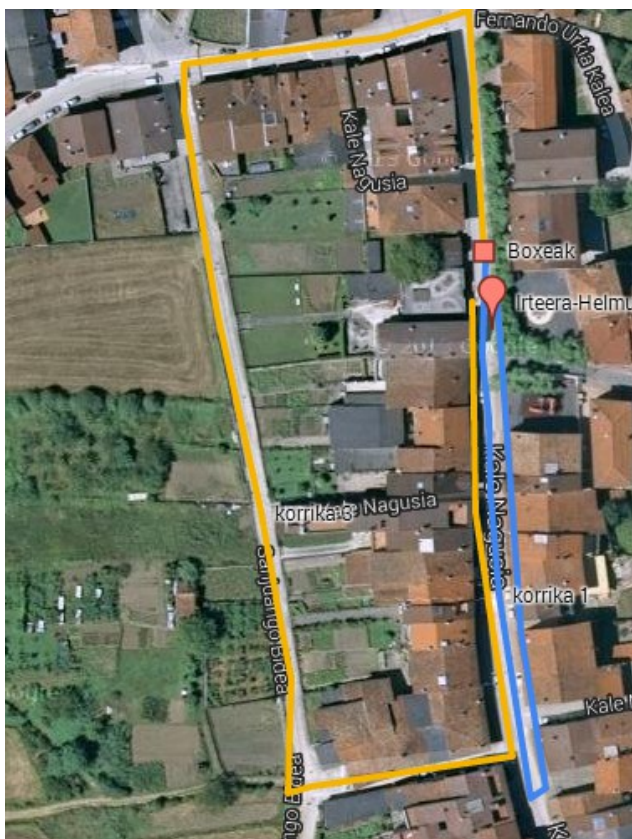
MATERIAL KONTROLAREN ORDUTEGIA	LASTERKETA HASIERAREN ORDUTEGIA	MAILAK	ADINA	DISTANTZIA K 1.go KORRIKA	DISTANTZIA K BIZIKLETA	DISTANTZIAK 2. KORRIKA
9:30-10:00	10:20	Benjaminak	9,10	400 m Bira 1 K3 zirkuitoari	1800 m 2 Bira B1 zirkuitoari	240 m Bira 1 K1 zirkuitoari

1.GO LASTERRALDIA: "KORRIKA3: K3" (400 m)

Plaza aurrean hasiko da korrikaldia, Kale Nagusian gora egingo dute, laster eskubira joango dira Errekondotik, berriz eskubira Beldarrain bidea hartzeko, ondoren eskubira Fernando Urkia kalea eta azkenik, eskubira Kale Nagusira boxetan sartzeko.

2. LASTERRALDIA: "KORRIKA 1: K1" (240 m)

Boxetatik aterako dira Kale Nagusian gora egingo dute, laster pibotean 180°ko buelta eta beherantz joango dira Helmu gara.





ARBIZU

ARBIZUKO UDALA

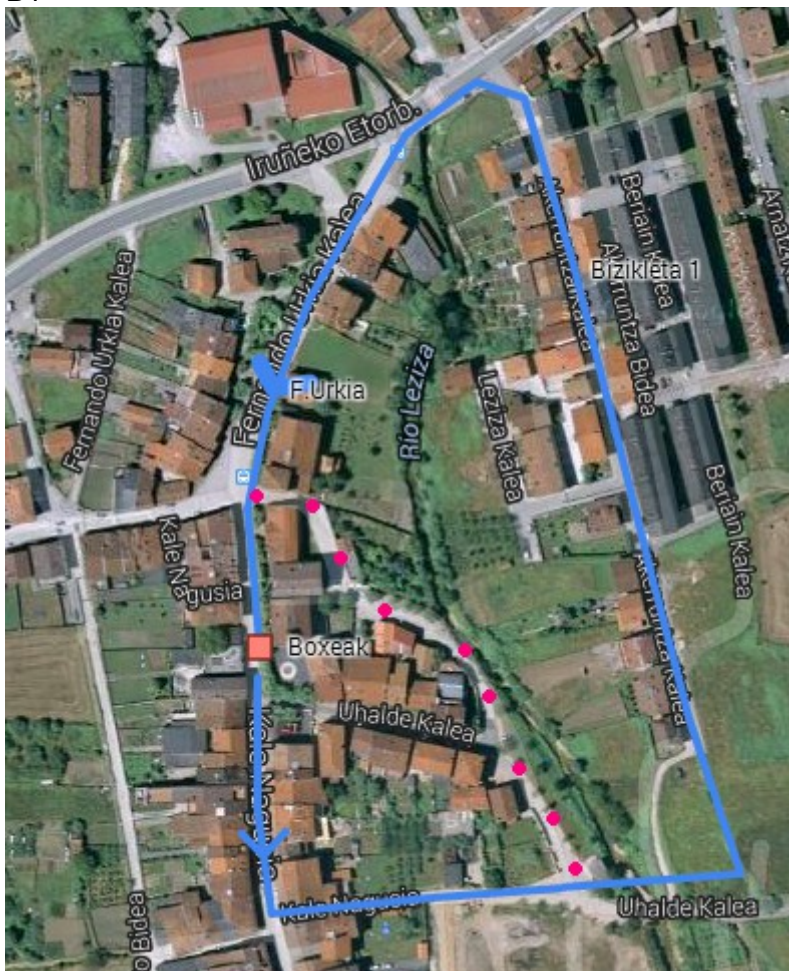
kirolak@sakana-mank.eus

www.arbizu.eus

BIZIKLETA (1800 m)

Boxeetatik atera eta kale Nagusitik joango dira, ezkerrera hartuko dute Yeregiren etxetik, zubia pasatu eta Akerruntza kalera iristeko, berriz ezkerrera egingo dute Iruñeko Etorbidetik, gero ezkerrera Fernando Urkia kalera eta, eskola atzetik Uhalde kalea hartuko dute, 2. birari hasiera emateko. 1.go birako toki berdinetik Kale Nagusian agertuko dira, boxeetara sartuz.

B1





ARBIZU

ARBIZUKO UDALA

kirolak@sakana-mank.eus

www.arbizu.eus

3.3. ALEBINAK

MATERIAL KONTROLAREN ORDUTEGIA	LASTERKETA HASIERAREN ORDUTEGIA	MAILAK	ADINA	DISTANTZIA K 1. GO KORRIKA	DISTANTZIA K BIZIKLETA	DISTANTZIAK 2. KORRIKA
10:35-10:50	10:55	Alebinak	11,12	875 m 2 Bira K3 zirkuitoari	3910 m 2 Bira B2 zirkuitoari	475 m Bira 1 K3 zirkuitoari

1. GO LASTERRALDIA: "KORRIKA 3: K3" (875 m)

Plaza aurrean hasiko da korrikaldia, Kale Nagusian gora egingo dute, laster eskubira joango dira Errekondotik, berriz eskubira Beldarrain bidea hartzeko, ondoren eskubira Fernando Urkia kalea eta azkenik, eskubira Kale Nagusira boxeen ondoko pasilotik pasa eta bigarren buelta hasiko dute, aurreko ibilbide berdina egin eta boxeetan sartuko dira.

2. LASTERRALDIA: "KORRIKA 3: K3" (475 m)

Boxeetatik atera eta, Kale Nagusian gora egingo dute, laster eskubira joango dira Errekondotik, berriz eskubira Beldarrain bidea hartzeko, ondoren eskubira Fernando Urkia kalea eta azkenik, eskubira Kale Nagusira boxeen ondoko pasilotik helmugara sartzeko.

K3





ARBIZUKO UDALA

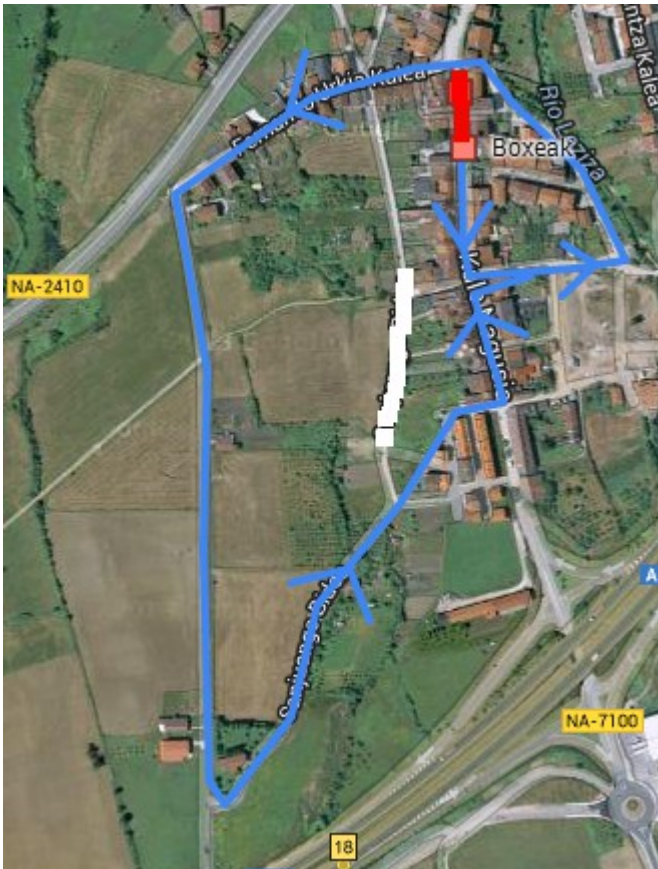
kirolak@sakana-mank.eus

www.arbizu.eus

BIZIKLETA (3910 m)

Boxetatik atera Kale Nagusian (25 zenbakian) ezkerrera, Yeregiren etxetik, ezkerrera eskola atzetik eta ezkerrera Fernando Urkia kaletik, San Juan bidea pasa eta ondoren Kale nagusia, Yeregiren etxetik bigarren buelta hasiko dute. Buelta berdina egin eta bukaeran eskola atzetik, Kale Nagusira eta boxeetara sartuko dira.

B2





ARBIZU

ARBIZUKO UDALA

kirolak@sakana-mank.eus

www.arbizu.eus

3.4. HAURRAK

MATERIAL KONTROLAREN ORDUTEGIA	LASTERKETA HASIERAREN ORDUTEGIA	MAILAK	ADINA	DISTANTZIA K 1.go KORRIKA	DISTANTZIA K BIZIKLETA	DISTANTZIAK 2. KORRIKA
10:35-10:50	11:25	Haurrak	13,14	1475 m 2 Bira K4 zirkuitoari	7700 m 4 Bira B2 zirkuitoari	800 m Bira 1 K4 zirkuitoari

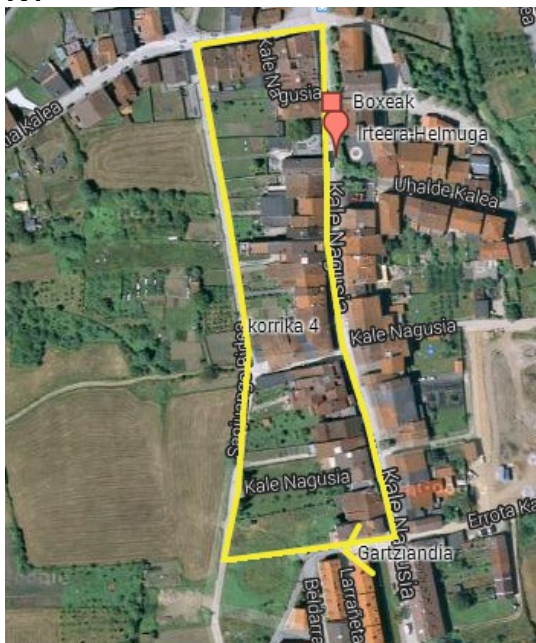
1.GO LASTERRALDIA: "KORRIKA 4: K4" (1475 m)

Plaza aurrean hasiko da korrikaldia, Kale Nagusian gora egingo dute, eskubira joango dira Gartzandia etxean, eskubira Beldarrain kaletik jaitsiko dira, eskubira Fernando Urkia kalea eta azkenik, eskubira Kale Nagusira, boxeen ondoko pasilotik pasa eta beste bira bat zirkuito berdinari boxeetan sartzeko 2. bira bukatu ondoren.

2. LASTERRALDIA: "KORRIKA 4: K4" (800 m)

Boxeetatik atera eta Kale Nagusian gora egingo dute, eskubira joango dira Gartzandia etxean, eskubira Beldarrain kaletik jaitsiko dira, eskubira Fernando Urkia kalea eta azkenik, eskubira Kale Nagusira, boxeen ondoko pasilotik pasa eta Helmugara joango dira.

K4



BIZIKLETA (7700 m)

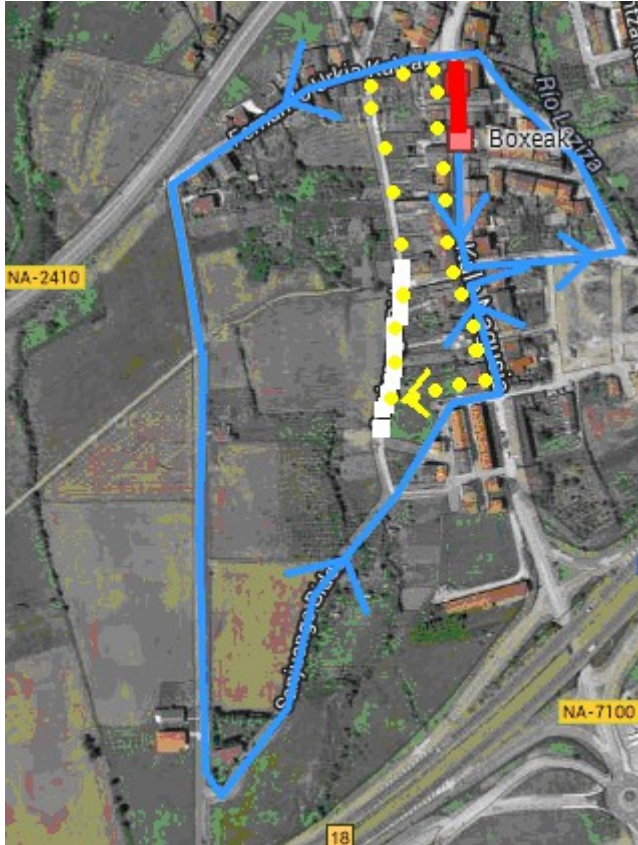


ARBIZU

ARBIZUKO UDALA

kirolak@sakana-mank.eus

www.arbizu.eus



4. IZEN EMATEAK

Izen emateak on line egingo dira <http://www.rockthesport.com/> helbidean astelehenerarte, martxoak 19, hau barne. **Ezin da izena eman probaren egunean.** Izen ematea dohainik da, froga hau Nafar Kirol Jolasen barne dagoelako. Partaide guztiak **federatuta** egon behar dute talde baten bitartez, **froga baino 15 egun lehenago gutxienez.** Federatzeko triatloi talde batera jo behar da.
Oharra: Kadeteek helduen orrian eman beharko dute izena.



5. ARAUTEGIA

1. Arbizuko VI. Haur Duatloia Arbizuko udalak antolatzen du, Sakanako Mankomunitatea eta herriko kirol taldeen laguntzarekin.
2. Boxak 9:30etan zabalduko dira aurrebenjamin eta benjamin mailentzako, eta 9:45etan itxiko dira. Benjamin froga bukatu ondoren, 10:35etan, boxak zabalduko dira alebin eta haur mailentzako eta 10:50etan itxiko dira, alebinen froga hasi baino 5 minutu lehenago.
3. Dortsalak federaziotik hartu eta bere kirolariei banatzeaz klubak arduratuko dira
4. Oinezko eta bizikletako ibilbideak herrian zehar izango dira.
5. Bizikletako segmentuan kaskoa derrigorrezkoa da eta bizikleta mendikoa edo bideberrikoa izan daiteke.
6. Frogak irauten duen bitartean partaideek ezin dute kanpoko laguntzarik jaso, ezta ibilgailuen atzetik ibili ere ez.
7. Ibilbidea zaindua, markatua eta trafikoari itxita izanen da lasterketa bakoitzak irauten duen bitartean.
8. Parte-hartzaileak istripua edukiz gero, antolatzailleak ez dute inongo erantzunkizunik izango.
9. Zerbitzu medikuak egongo dira.
10. Korrikalariak, izena ematen dutenean, ibilbidea ezagutzea eta araudia onartzen dute.
11. Partaide guztiek Nafarroako Triatloi Federazioko epaileen esanak beteko dituzte, arautegi hau betetze aldera.
12. Antolakuntzak bere gain hartzen du proba aldatu, laburtu edo bertan behera uzteko ahalmena, Federazioko eta Foruzainen arduradunekin batera.
13. Proba hasi aurretik ordu bat lehenago 10º baino gutxiago eta prezipitaziorik balego proba bertan behera gertauko da.



ARBIZUKO UDALA
kirolak@sakana-mank.eus
www.arbizu.eus

6. INFORMAZIO INTERESGARRIA

- Froga bukatu ondoren partaideak Arbizuko kiroldegian dutxatu ahal izango dira.
- Zalantzak argitzeko edo proposamenak egiteko antolakuntzarekin harremanetan jarri <mailto:kirolak@sakana-mank.eus> helbidean edo 948 46 48 66 telefonoan.

ANTOLATZAILEA:
ARBIZUKO UDALA

Adeitasunez.

Arbizuko Udala