

I. DUATLÓN ULTZAMA
 JUEGOS DEPORTIVOS DE NAVARRA
 SÁBADO 9 de mayo
 11h frontón ultzama

ÍNDICE

	Página
1. Fecha, lugar y mapas de localización.	2
2. Mapa de situación y participantes.	3
3. Recorridos:	
3.1 Categoría Prebenjamin	4
3.2 Categoría Benjamín	5
3.3 Categoría Alevín	6
3.4 Categoría Infantil	7
4. Inscripciones	8
5. Reglamento	8
6. Información de interés	9



ORGANIZA
ANTOLATZAILEA



Mancomunidad
 de Servicios Sociales
 zona Ultzama
 Ultzamaldeko
 Gizarte Zerbitzuen
 Mankomunitatea

I. DUATLÓN ULTZAMA
JUEGOS DEPORTIVOS DE NAVARRA
SÁBADO 9 de mayo
11h frontón ultzama

1. FECHA, LUGAR y MAPA de LOCALIZACIÓN.

FECHA: Sábado, 9 de mayo de 2015.

HORA DE COMIENZO: a las 11:00.

ASIGNACION DE DORSALES Y MARCAJE: Frontón Ultzama de Larraintzar.

BOXES, SALIDA Y META: Frontón Ultzama de Larraintzar.

MAPA de LOCALIZACION:



I. DUATLÓN ULTZAMA
 JUEGOS DEPORTIVOS DE NAVARRA
 SÁBADO 9 de mayo
 11h frontón ultzama

2. MAPA de SITUACION Y PARTICIPANTES.



PARTICIPANTES:

HORARIO CONTROL MATERIAL	HORA INICIO PRUEBA	CATEGORIA	AÑO DE NACIMIENTO	1er SEGMENTO CARRERA A PIE	2º SEGMENTO CICLISMO	3er SEGMENTO CARRERA A PIE
De 10:30 a 10:50	11:00	PREBENJAMIN	De 2007 a 2010	250 metros (1 vuelta)	900 metros (1 vuelta)	125 metros (1 vuelta)
	11:15	BENJAMIN	De 2005 y 2006	500 metros (2 vuelta)	2 KM (1 vuelta)	250 metros (1 vuelta)
De 11:30 a 11:50	12:00	ALEVIN	De 2003 y 2004	1 KM (2 vueltas)	4 KM (1 vuelta)	500 metros (1 vuelta)
	12:30	INFANTIL	De 2001 y 2002	2 KM (2 vueltas)	8 KM (1 vuelta)	1 KM (1 vuelta)

I. DUATLÓN ULTZAMA
 JUEGOS DEPORTIVOS DE NAVARRA
 SÁBADO 9 de mayo
 11h frontón ultzama

3. RECORRIDOS. 3.1 PREBENJAMIN.

HORARIO CONTROL MATERIAL	HORA INICIO PRUEBA	CATEGORIA	AÑO DE NACIMIENTO	1er SEGMENTO CARRERA A PIE	2º SEGMENTO CICLISMO	3er SEGMENTO CARRERA A PIE
De 10:30 a 10:50	11:00	PREBENJAMIN	De 2007 a 2010	250 metros (1 vuelta)	1 Kilometro (1 vuelta)	125 metros (1 vuelta)

**1er SEGMENTO
 CARRERA A PIE**

SALIDA Y META frontón Ultzama
 RECORRIDO:

- 125 metros lineales, ir y volver por el mismo recorrido.
- Total: 250 metros.



2º SEGMENTO CILCISMO

SALIDA Y META frontón Ultzama
 RECORRIDO:

- 450 metro lineal, ir y volver por el mismo recorrido.
- Total: 900 metros.

**3er SEGMENTO
 CARRERA A PIE**

SALIDA Y META frontón Ultzama
 RECORRIDO:

- 62,5 metros lineales, ir y volver por el mismo recorrido.
- Total: 125 metros.



I. DUATLÓN ULTZAMA
 JUEGOS DEPORTIVOS DE NAVARRA
 SÁBADO 9 de mayo
 11h frontón ultzama

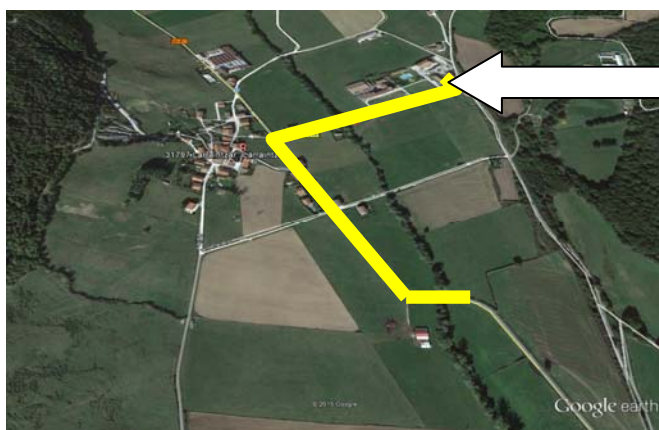
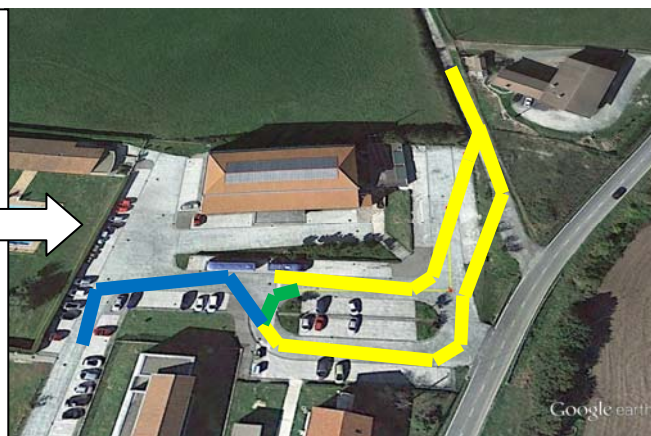
3. RECORRIDOS. 3.2 BENJAMIN.

HORARIO CONTROL MATERIAL	HORA INICIO PRUEBA	CATEGORIA	AÑO DE NACIMIENTO	1er SEGMENTO CARRERA A PIE	2º SEGMENTO CICLISMO	3er SEGMENTO CARRERA A PIE
De 10:30 a 10:50	11:15	BENJAMIN	De 2005 Y 2006	500 metros (2 vueltas)	2 KM (1 vuelta)	250 metros (1 vuelta)

**1er SEGMENTO
 CARRERA A PIE**

SALIDA Y META frontón Ultzama
 RECORRIDO:

- 125 metros lineales, ir y volver por el mismo recorrido.
- 2 vueltas al circuito.
- Total: 500 metros.



2º SEGMENTO CILCISMO

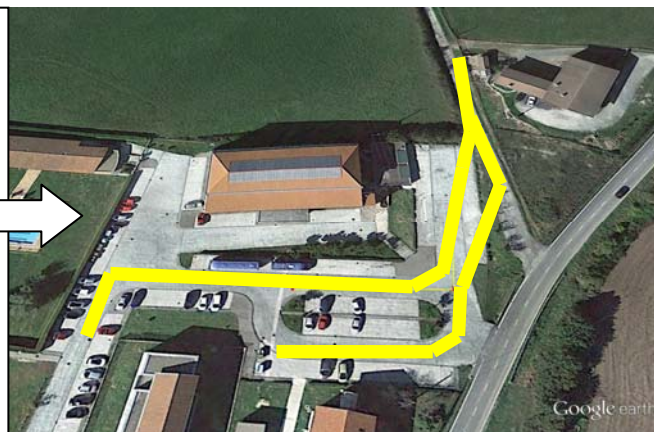
SALIDA Y META frontón Ultzama
 RECORRIDO:

- 1 kilómetro lineal, ir y volver por el mismo recorrido.
- Total: 2 kilómetros.

**3er SEGMENTO
 CARRERA A PIE**

SALIDA Y META frontón Ultzama
 RECORRIDO:

- 125 metros lineales, ir y volver por el mismo recorrido.
- Total: 250 metros.



I. DUATLÓN ULTZAMA
 JUEGOS DEPORTIVOS DE NAVARRA
 SÁBADO 9 de mayo
 11h frontón ultzama

3. RECORRIDOS. 3.3 ALEVIN.

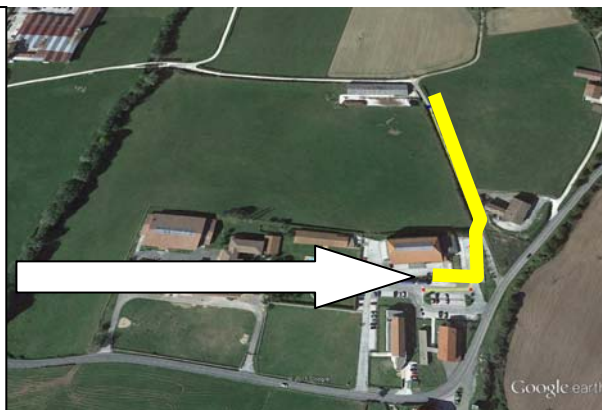
HORARIO CONTROL MATERIAL	HORA INICIO PRUEBA	CATEGORIA	AÑO DE NACIMIENTO	1er SEGMENTO CARRERA A PIE	2º SEGMENTO CICLISMO	3er SEGMENTO CARRERA A PIE
De 11:30 a 11:50	12:00	ALEVIN	De 2003 y 2004	1 KM (2 vueltas)	4 KM (1 vuelta)	500 metros (1 vuelta)

**1er SEGMENTO
 CARRERA A PIE**

SALIDA Y META frontón Ultzama

RECORRIDO:

- 250 metros lineales, ir y volver por el mismo recorrido.
- 2 vueltas al circuito.
- Total: 1 kilómetro.



2º SEGMENTO CICLISMO

SALIDA Y META frontón Ultzama

RECORRIDO:

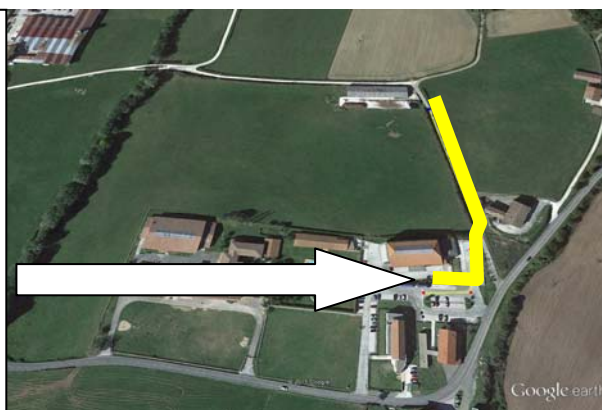
- 2 kilómetros lineales, ir y volver por el mismo recorrido.
- Total: 4 kilómetros.
- Desde Frontón Ultzama hasta Lizaso y vuelta.

**3er SEGMENTO
 CARRERA A PIE**

SALIDA Y META frontón Ultzama

RECORRIDO:

- 250 metros lineales, ir y volver por el mismo recorrido.
- Total: 500 metros.



I. DUATLÓN ULTZAMA
 JUEGOS DEPORTIVOS DE NAVARRA
 SÁBADO 9 de mayo
 11h frontón ultzama

3. RECORRIDOS. 3.4 INFANTIL.

HORARIO CONTROL MATERIAL	HORA INICIO PRUEBA	CATEGORIA	AÑO DE NACIMIENTO	1er SEGMENTO CARRERA A PIE	2º SEGMENTO CICLISMO	3er SEGMENTO CARRERA A PIE
De 11:30 a 11:50	12:45	INFANTIL	De 2001 Y 2002	2 KM (2 vueltas)	7,8 KM (1 vuelta)	1 KM (1 vuelta)

**1er SEGMENTO
 CARRERA A PIE**

SALIDA Y META frontón Ultzama
 RECORRIDO:

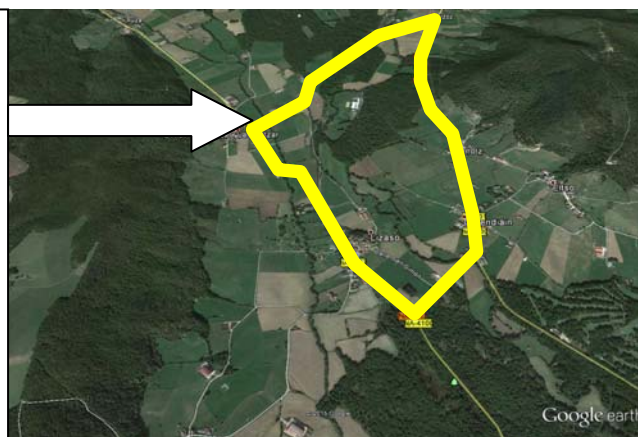
- 500 metros lineales, ir y volver por el mismo recorrido.
- 2 vueltas al circuito.
- Total: 2 kilómetros.



2º SEGMENTO CICLISMO

SALIDA Y META frontón Ultzama
 RECORRIDO:

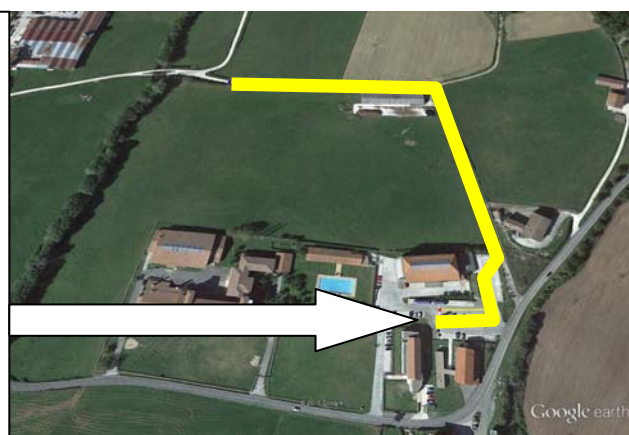
- Total: 8 kilómetros.
- Salida desde frontón Ultzama hasta Lizaso, Gerendiain, Zenotz, Iraizotz y meta frontón Ultzama.



**3er SEGMENTO
 CARRERA A PIE**

SALIDA Y META frontón Ultzama
 RECORRIDO:

- 500 metros lineales, ir y volver por el mismo recorrido.
- Total: 1 kilómetro.



4. INSCRIPCIONES.

Las inscripciones se realizarán *on line* en www.navarratriatlon.com hasta las 23:59 horas del jueves 7 de mayo. No se admitirán inscripciones el día de la prueba. La inscripción es GRATUITA al estar la prueba incluida en los juegos deportivos de navarra. Todos los inscritos deberán estar federados a través de un club.

5. REGLAMENTO.

1. El I. Duatlón Ultzama está organizado por la Mancomunidad de servicios sociales de base zona Ultzama.
2. El control de material para las categorías de prebenjamin y benjamín se abrirán a las 10:30 y se cerrarán a las 10:50. Una vez finalizada la prueba de benjamín, a las 11:30, se abrirán los boxes para las categorías alevín e infantil, a esa misma hora y se cerrarán a las 11:50.
3. En el segmento de ciclismo es obligatorio el uso de casco y la bicicleta, tanto de carretera como de BTT
4. Durante el transcurso de la carrera, los participantes, de las categorías, alevín, benjamín y prebenajmin podrán recibir ayuda externa solo y exclusivamente mecánica. Los participantes de la categoría infantil no podrán recibir ayuda de ningún tipo.
5. El recorrido estará controlado, señalizado y cortado al tráfico.
6. En caso de accidente, el participante exime de toda responsabilidad a los organizadores de la prueba.
7. Todos los participantes se comprometen a respetar las indicaciones de los jueces de la Federación Navarra de Triatlón, que velarán por el cumplimiento de este reglamento.

6. INFORMACION DE INTERES.

- Los aparcamientos para este día se ubicaran según se muestra en la imagen.



- Al finalizar las pruebas, los deportistas podrán ducharse en los vestuarios del frontón ultzama, siempre en el orden de finalización de cada prueba.
- La organización agradece la participación y el respeto entre los deportistas.
- Teléfono del organizador prueba: Asier Uriarte, **626773463**.