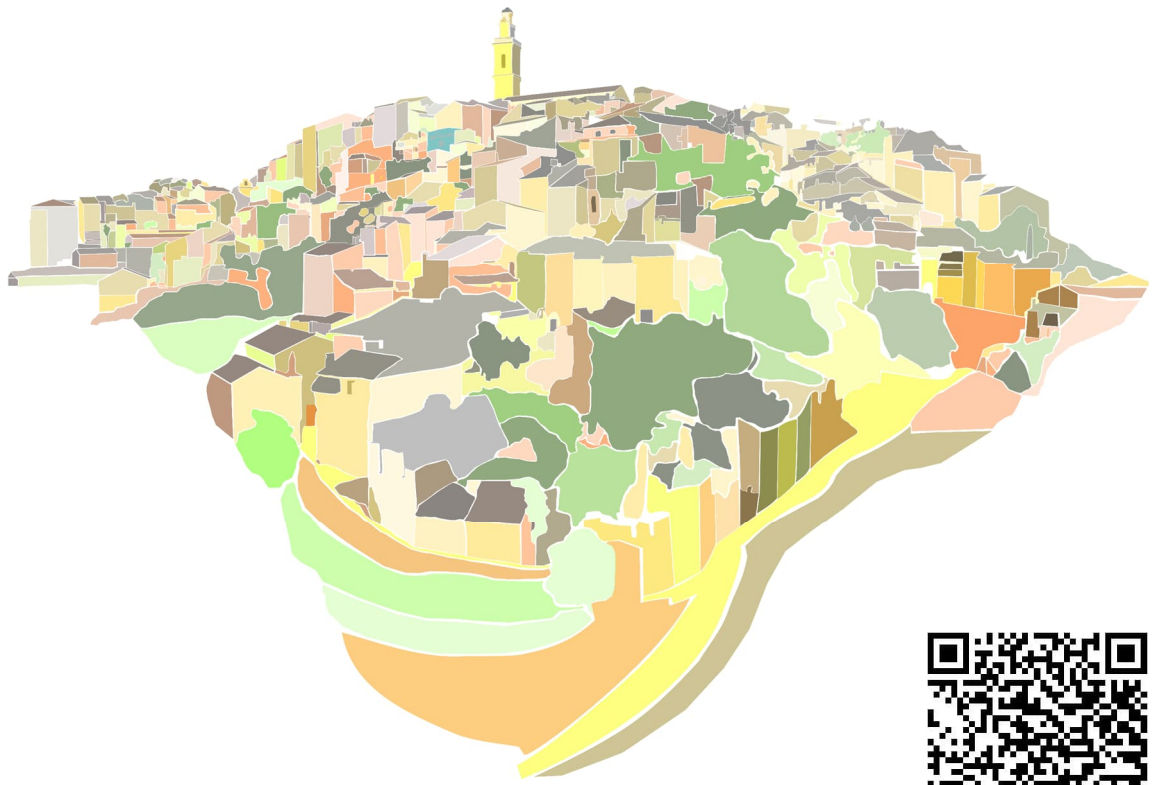


GUIA DEL CORREDOR STONE & LIGHT

Primera edició



8 D'Agost

Inscripciones: www.mychip.es





Només per formalitzar la teua inscripció, entraràs automàticament en el sorteig de fantàstics premis:

- 2 vols en globus**
- 2 nits al Càmping Mariola**
- Lots de productes locals**
- Material esportiu de Lurbel**

No deixes passar aquesta oportunitat!

Premis de 200 €, 100 € i 50 € per a les persones guanyadores en les categories masculina i femenina. Totes les persones participants rebran una bossa amb una tovallola, una botella d'oli i altres sorpreses.



@STONELIGHT.GOCAIRENT

ÍNDEX

4

BENVINGUDA

5

PROGRAMA
PROVISIONAL

6

LA CARRERA

8

PREMIS ECONÒMICS

9

MATERIAL TÈCNIC
OBLIGATORI

10

ORGANITZACIÓ DE
L'EIXIDA

11

MAPA GENERAL

12

ALLOJATMENT I
RESTAURACIÓ

13

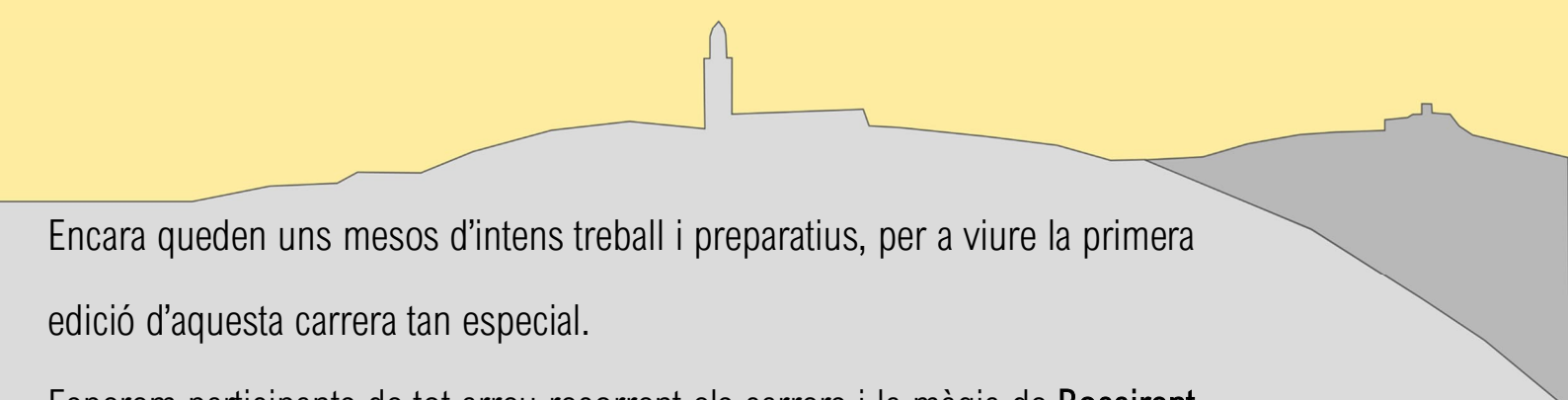
INSTITUCIONS
COL·LABORADORES

15

PATROCINADORS

BENVIGUTS I BENVINGUDES

A LA I EDICIÓ D'STONE & LIGHT



Encara queden uns mesos d'intens treball i preparatius, per a viure la primera edició d'aquesta carrera tan especial.

Esperem participants de tot arreu recorrent els carrers i la màgia de **Bocairent**.

Desitjem que siga una trobada carregada d'emocions i que l'experiència i el viatge haja merescut la pena.

L'ESÈNCIA DE LA STONE AND LIGHT

Aquesta no es només una carrera pretenem que siga un homenatge al nostre poble, a la seua bellesa, al seu encant i a les persones que viuen en aquest barri. Es també un reconeixement i un compromís amb l'associació **Abraça'm Càncer de Bocairent**, a la tasca que fan i per a qui van destinats tots els beneficis que s'obtinguen.

En aquesta primera edició de la guía volem apropar els serveis turístics municipals per a facilitar, en la mesura que puguem l'organització de tots i totes aquelles que heu decidit o esteu pensant en fer-ho en confiar en nosaltres i inscriu-re's a la cursa.

Pero a banda de mostrar els nombrosos recursos turístics volem començar a mostrar el disseny que hem pensat per a la carrera i la manera en que anem a organitzar-nos. Per a això en aquesta edició farem un resum de les principals fites de la carrera: recollida de dorsals, material obligatori i organització de l'eixida.

Volem agrair a tota la gent que está confiat en aquest projecte, desde autoritats municipals fins a voluntaris i voluntàries passant per totes les empreses que estàn apostant per aquesta idea.

La passió mou muntanyes, i Bocairent está damunt d'una **Vine a viu-re-la.**



PROGRAMA PROVISIONAL

MÉS QUE UNA CARRERA

Per a aquesta primera edició estem preparant un programa on, a més de la propia carrera, la concienciació respecte al Càncer adquireix un paper central.

No ens volem oblidar de les famílies que ens visiten, oferint rutes amb interpretació del patrimoni geològic.

DIVENDRES 7 D'AGOST

XARRADA A CÀRREC DE LA CORREDORA I ONCÒLOGA PATRICIA RODRIGUEZ BLÁZQUEZ

19:30. Sala Joan de Joanes (horari per confirmar)

DISSABTE 8 D'AGOST

MINI RUTES INTERPRETATIVES DE GEOLOGIA PEL CASC ANTIC DE BOCAIRENT

De 08:00 a 10:30 h a la placeta de Sant Vicent. Cal inscriu-re's a través del correu electrònic: geologiabocairent@gmail.com

PRIMERA EIXIDA NEUTRALITZADA DE CORREDORES I CORREDORS

21:50 h a l'encreuament del carrer Julián Herrero amb el carrer Sant Agustí

SEGONA EIXIDA NEUTRALITZADA DE CORREDORES I CORREDORS

22:00 h a l'encreuament del carrer Julián Herrero amb el carrer Sant Agustí

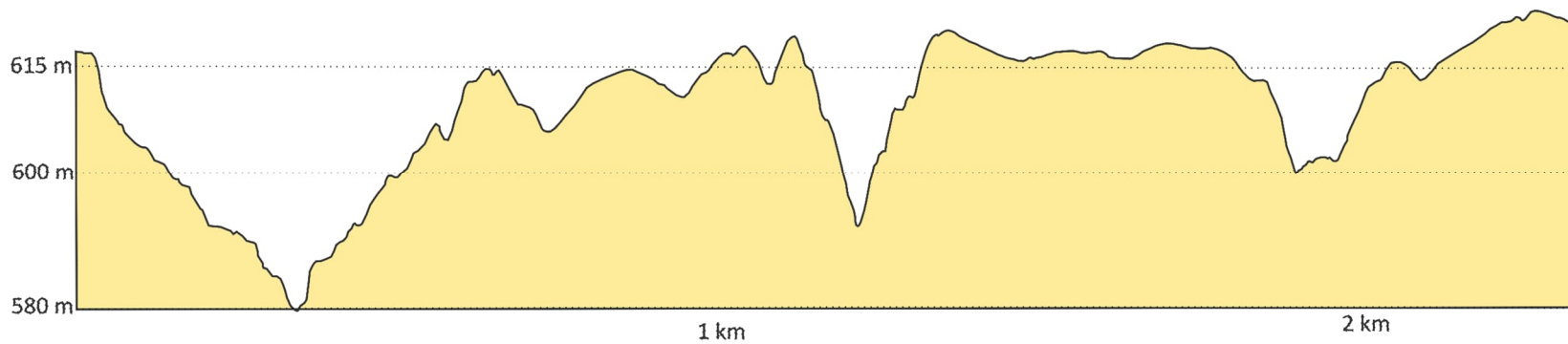
EIXIDA DE CAMINANTS

23:59 a l'encreuament del carrer Julián Herrero amb el carrer Sant Agustí

DIUMENGE 9 D'AGOST

MINI RUTES INTERPRETATIVES DE GEOLOGIA PEL CASC ANTIC DE BOCAIRENT

A partir de les 08:30 h a la placeta de Sant Vicent. Cal inscriu-re's a través del correu electrònic: geologiabocairent@gmail.com



2,3 km
136m+

LA CARRERA

La carrera suposa un autèntica experiència i un desafiament en un entorn històric únic: el casc històric de Bocairent. En aquesta carrera es combina l'esport amb la història del poble i l'espectacle que suposa veure el poble de nit il·luminat amb els frontals dels i de les atletes que van a formar part de la mateixa.

Serà en format contra el rellotge, nocturna i amb caràcter urbà però dins d'una muntanya.

Qui coneix Bocairent sap que, independentment del recorregut va a trobar-se amb carrerons estrets, escales excavades en la roca, girs ràpids i zones de pujada/baixada amb desnivells variables segons la zona on es trobe. El paviment es variable, passant desde pedra excavada fins cants calcaris redondejats.

Es voluntat de l'organització que el traçat es mantinga secret per a evitar entrenaments intensius a les zones de pujada i baixada. Al fi i al cap la carrera va a passar pràcticament pel 90% dels carrers del casc antic. Volem convidar-vos a visitar el poble desde ja i descobrir els carrers per on aneu a correr i a que es deixeu impressionar per la màgia del barri.

Per últim, i la nostra motivació particular es que **el 100% dels beneficis aniràn destinats a l'associació Abraça'm Càncer de Bocairent.**

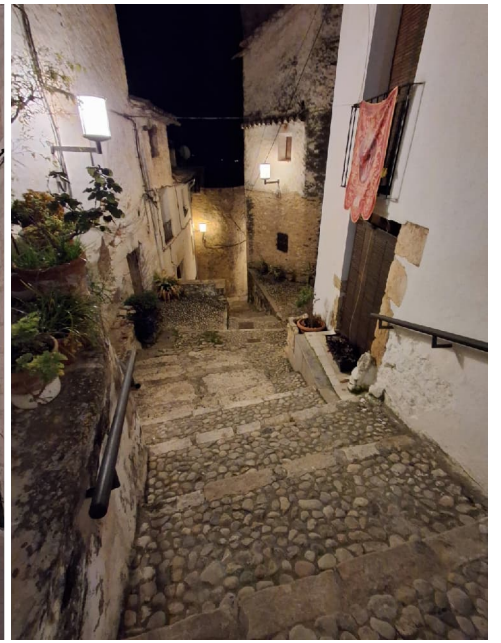
Data: 8 d'agost de 2026

Lloc d'inici: Plaça de l'Ajuntament de Bocairent

Format contrarellotge

Distància: 2,3 km

Desnivell positiu: 136 m+ **Desnivell acumulat:** 265 m



VIU LA MÀGIA DE BOCAIRENT A CADA PUJADA I CADA BAIXADA



VIU LA MÀGIA DE BOCAIRENT A CADA CANTÓ



PREMIS ECONÒMICS

Per a aquesta primera edició hem volgut otorgar premis econòmics als tres primers classificats masculí i femenina.

A més a més, els primers classificats i classificades obtindran un trofeu dissenyat per alumnes de l'escola de Bocairent a través d'un concurs de dibuix

200 EUROS

MASCULÍ I FEMENINA

100 EUROS

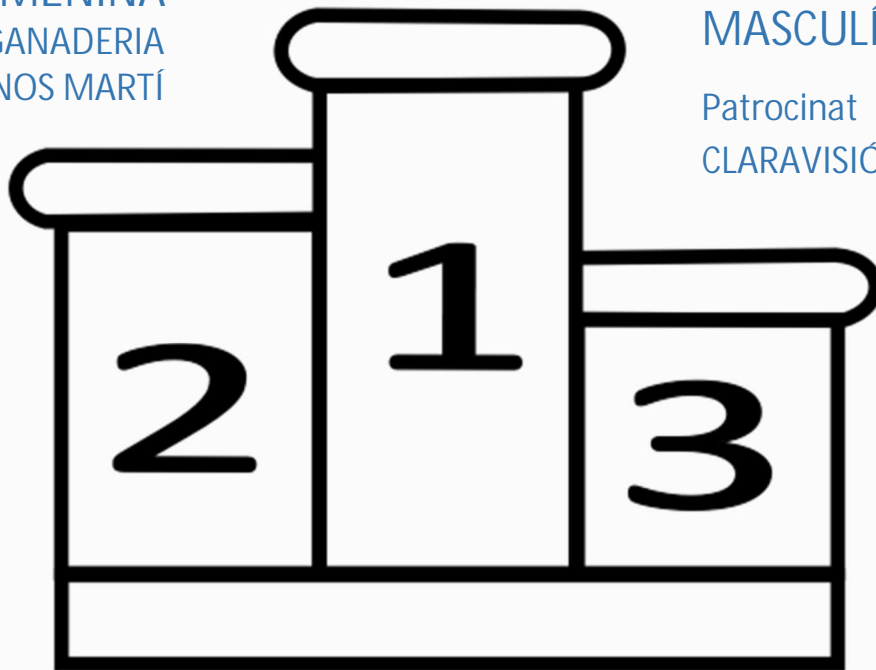
MASCULÍ I FEMENINA

Patrocinat per GANADERIA
HERMANOS MARTÍ

50 EUROS

MASCULÍ I FEMENINA

Patrocinat per ÓPTICAS
CLARAVISIÓN



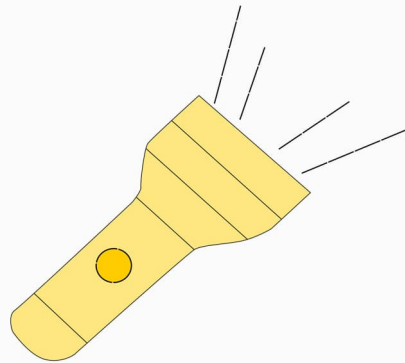
TROFEUS Patrocinats per CUTCAD



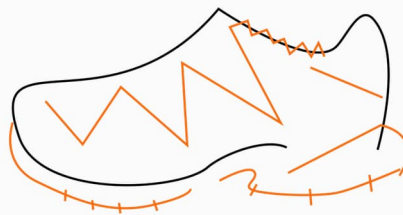
MATERIAL TÈCNIC OBLIGATORI

Aquest es el material necessari per a poder participar el dia 8 d'agost.

A mes a mes, vos facilitarem una cinta reflectant per a facilitar la vostra visibilitat al recorregut.



FRONTAL O LINTERNA
100 LÚMENES MÍNIMO



ESPARDENYA AMB BON AGARRE
RECOMANAT TACOS MÍNIM 2 MM



ORGANITZACIÓ DE L'EIXIDA

Aquest punt resulta especialment important per a garantir la correcta evolució de la carrera i per a que totes les persones que participen puguin gaudir de l'experiència d'Stone and Light.

RECOLLIDA DE DORSALS

La recollida de dorsals es realitzarà a la zona de l'eixida neutralitzada situada al carrer Julián Herreo amb el carrer Sant Agustí.

EIXIDES NEUTRALITZADES

Les eixides neutralitzades es realitzaran per grups de 10 a 15 participants a intervals de 5 minuts.

L'organització enviarà dies abans de la carrera l'hora exacta de la eixida neutralitzada i de la eixida formal de la carrera.

*Cal recordar que la no presentació a la eixida neutralitzada suposarà la impossibilitat de prendre l'eixida a la carrera.

RECOLLIDA DE BOLSA DEL CORREDOR PER A CORREDORES I CORREDORS

Es realitzarà a la zona de meta una vegada acabada la carrera cada participant.

Per a la recollida de la bolsa del corredor es imprescindible presentar el dorsal.

RECOLLIDA DE BOLSA DEL CORREDOR PER A CAMINANTS

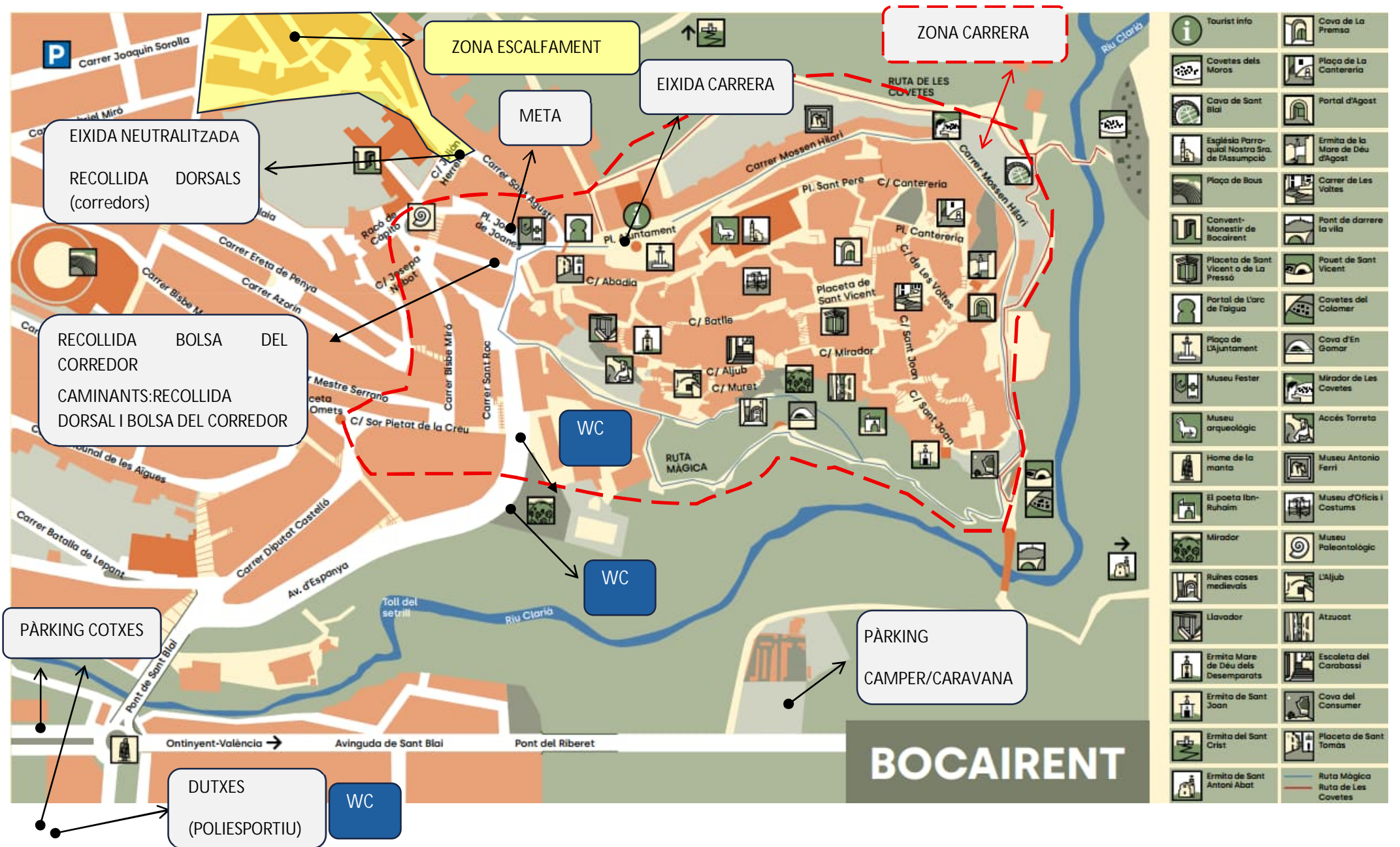
La recollida de dorsals i de bolsa del corredor es realitzarà de manera conjunta a la zona prevista

Nota de descàrreg:

- Es preveu una distància entre corredors de 20 segons. Aquesta distància pot ser modificada en funció del número final d'atletes inscrits.
- La ubicació de les zones de recollida de dorsal i de la recollida de la bolsa del corredor pot variar en funció de la disponibilitat d'espais.

La ubicació de les zones de recollida de dorsal i de la recollida de la bolsa del corredor pot variar en funció de la disponibilitat d'espais.

MAPA GENERAL



	Tourist Info		Cova de La Premsa
	Covetes dels Moros		Plaça de La Cantereria
	Cava de Sant Blai		Portal d'Agost
	Església Parroquial Nostra Sra. de l'Assumpció		Ermita de la Mare de Déu d'Agost
	Plaça de Bous		Carrer de Les Voltes
	Convent-Monestir de Bocairent		Pont de darrere la vila
	Placeta de Sant Vicent o de La Pressa		Pauet de Sant Vicent
	Portal de l'arc de l'aigua		Covetes del Colomer
	Plaça de L'Ajuntament		Cova d'En Gomar
	Museu Fester		Mirador de Les Covetes
	Museu arqueològic		Accés Torreta
	Home de la marta		Museu Antonio Ferri
	El poeta Ibn-Ruhaim		Museu d'Oficis i Costums
	Mirador		Museu Paleontològic
	Ruïnes cases medievals		L'Aljub
	Llavador		Atzuot
	Ermita Mare de Déu dels Desemparats		Escaleta del Carabassi
	Ermita de Sant Joan		Cova del Consumer
	Ermita del Sant Crist		Placeta de Sant Tomas
	Ermita de Sant Antoni Abat		Ruta Màgica
			Ruta de Les Covetes



ALLOJATMENT I RESTAURACIÓ

PLANIFICA LA TEUA VISITA

En aquest apartat hem col·locat els links on podeu trobar la relació de bars, restaurants, hotels, cases rurals, càmperings i els principals recursos turístics disponibles al poble.

ON DORMIR

<https://www.bocairent.org/donde-dormir/>

ON MENJAR

<https://www.bocairent.org/donde-comer/>

ALTRES RECURSOS TURÍSTICS

<https://www.bocairent.org/turismo-activo/>

Enllaç a l'associació Assaboreix Bocairent:

 ASSABOREIX
BOCAIRENT



Enllaç a Oficina Informació

Turística de Bocairent:



PATROCINADORS QUE OFEREIXEN SERVEIS TURÍSTICS

Camping Mariola:



Carretera Bocairent-Alcoi, km 9

Tel. 962 135 160

www.campingmariola.com

info@campingmariola.com

Casa Rural Mirador



C/ Mirador, 19

Tel: 678 575 488 / 621 210 568

reservas@casaruralmirador.es

www.casaruralmirador.es

Mercacentro Gourmet



Venda de productes típics i vins de

Bocairent. Cates, degustacions i promocions.

C/ Sant Roc, 14

Tel: 962 350 109 – 665 546 675

www.productosdebocairent.com

Tot Globo



Vuelos en globo

<https://totglobo.com/es/inicio.html>

Abbi Suites

c/Abadia, 49

<https://abbisuites.com/>





INSTITUCIONS COL·LABORADORES

Volem agrair la col·laboració, la voluntat i la implicació de totes les institucions i organitzacions sense les quals aquesta aventura no seria possible.

EL POBLE QUE HO FA POSSIBLE



Ajuntament
Bocairent



AVBM
ASSOCIACIÓ VEÏNAL DEL
BARRI MEDIEVAL DE BOCAIRENT



Club d'Atletisme Vila de
Bocairent



Junta de Majorals
DE SANT AGUSTÍ
BOCAIRENT



Diputació
de València



abraça'm

Associació
Càncer de Bocairent



— CURSA I MARXA NOCTURNA —
8/8/2026 — 22 hores

STONE & LIGHT

THE BOCAIRENT TOURISTIC CHALLENGE
2,5 km de contrarrellotge entre pedra, ombres i història

Inscripció en <https://www.mychip.es/>

Preu: fins al 30 de maig 10€, fins al 30 de juny 15€ i fins al 31 de juliol 20€

A benefici de
l'Associació:



Patrocina i
col·labora:





PATROCINADORS

Volem agrair la col·laboració, la voluntat i la implicació de totes les entitats que han decidit col·laborar econòmicament per a que aquesta carrera siga possible i per a que els beneficis destinats a Abarça'm siguen tinguen un valor especial.

Vos animem a visitar les seues planes web i xarxes socials per a saber més d'ells

Lurbel



<https://lurbel.eu/>

Ganaderia Hermanos Martí



<https://ganaderiahermanosmarti.com/>

Ópticas Clara Visión



<https://www.opticasclaravisio.com/opticas/optica-claravisio-ontinyent/>

Vicedo y Vañó s.l.
transportes



<https://www.vicedoyvaño.es/>

Clínica podológica Inés Sanchis



<https://inespodologa.com/>

Vi del Poble



<https://www.videlpoble.com/>

Importa Solutions
Consultoría d'importació
d'alimentación.



<https://importasolutions.com/>

Sociedad Cooperativa
agrícola MONTAÑAS DE
ALICANTE



<https://socapma.es/>

Casa Rural Mirador



<https://casaruralmirador.es/>

JUANVI
Reformas y Albañilería



ARS ATHLETICA
Centro de Alto Rendimiento



https://www.facebook.com/arsathletica.es/?locale=es_LA

VIDREMÒBIL
Cristalleria de l'automòbil



<https://www.vidremobil.com/>

Ferreteria Suntex s.l.



<https://www.pelletssuntex.es/>

Peques
moda infantil y juvenil



<https://pequesmodainfantil.com/>

CAJAMAR



<https://www.cajamar.es/es/comun/>

BAMETALL S.L.U.



c/Barranquet, 4
03450 Banyeres de Mariola
Tel: 96 556 76 00
ballestermerino@hotmail.com

Fisio global sport



<https://fisioglobalsport.com/>

Mercacentro-gourmet



https://www.instagram.com/mercacentrogourmet_bocairent/

Almaven Ventanas



<https://almaven.es/es/>

Euro-Good night



<https://euro-goodnight.com/>

Euronics Beneyto



<https://www.instagram.com/beneytoeuronics/>

CUTCAD



<https://www.cutcad.es/>

Fontanería Fontanars



<https://fontaneriafontanars.com/>



a·volar
Servicios aéreos de grabación



<https://www.a-volar.es/>

Camping Bungalows
Mariola



<https://www.campingmariola.com/>

Actiu Box



<https://www.instagram.com/actiubox/>

<https://www.facebook.com/actiubox.es/>

Tot Globo



<https://totglobo.com/es/inicio.html>

Abbi suites



<https://abbisuites.com/>