

## PRUEBAS DE CATEGORÍAS MENORES

### CATEGORÍAS Y HORARIOS

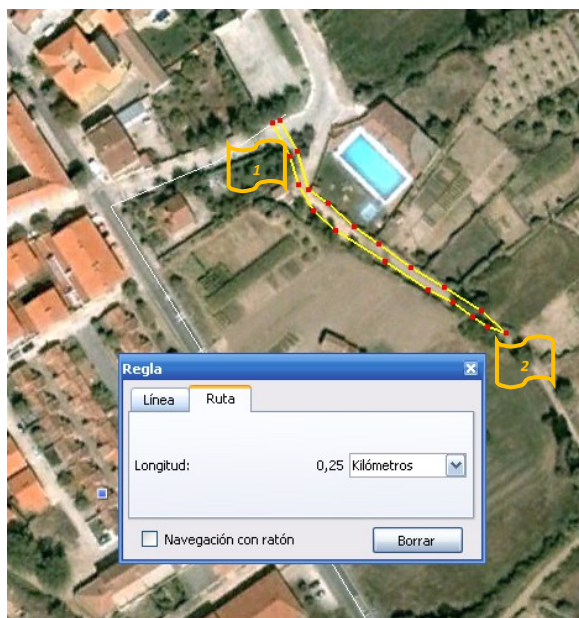
- Se celebrarán cinco pruebas para las distintas categorías, con las distancias aproximadas que a continuación se exponen:

<b>Categoría (Hora salida, duración prueba)</b>	<b>Edades (Año nacimiento)</b>	<b>Distancias</b>	<b>Circuito</b>
Renacuajo (12:42, 10´)	Desde 1 a 6 años (2016 a 2011)	50-200-25	Por determinar
Pre-benjamín (12:32, 10´)	7 u 8 años (2010 y 2009)	250-1000-125	1 A - 1 a - $\frac{1}{2}$ A
Benjamín (12:16, 16´)	9 o 10 años (2008 y 2007)	500-2000-250	2 A - 3 a - 1 A
Alevín (11:46, 30´)	11 o 12 años (2006 y 2005)	1000-3000-500	2 B - 5 a - 1 B
Infantil (11:00, 46´)	13 o 14 años (2004 y 2003)	1500-6000-1000	3 B - 3 b - 2 B

- Los horarios expuestos podrán verse alterados en función del desarrollo de las pruebas.
- El número máximo de participantes entre todas las categorías (sin contar categoría renacuajo) será de 120 escolares.
- Los escolares de categoría "renacuajo" deberán participar **obligatoriamente** acompañados por un adulto que se responsabilice en todo momento de la seguridad del menor. Tendrán que saber montar en bicicleta (con o sin pedales, son válidas también las "motos" o triciclos) y utilizar casco durante el desarrollo de toda la prueba (incluido los sectores que se realizan a pie).
- Para agilizar el desarrollo de las pruebas, todos los escolares dejarán su material antes de la primera salida a entre las 10:00 y las 10:55. Lo podrán recoger conforme vayan finalizando sus pruebas.
- Se hará la llamada a boxes unos 5´ antes de la primera salida, debiendo estar preparados para comenzar las respectivas pruebas 2´ antes de la salida. Se intentará disponer del mayor número de voluntarios posible para guiar a los chicos y chicas en el área de transiciones y ayudarles con la recogida y entrega de la bicicleta durante la prueba.

## CIRCUITOS Y PREPARACIÓN DE LAS PRUEBAS

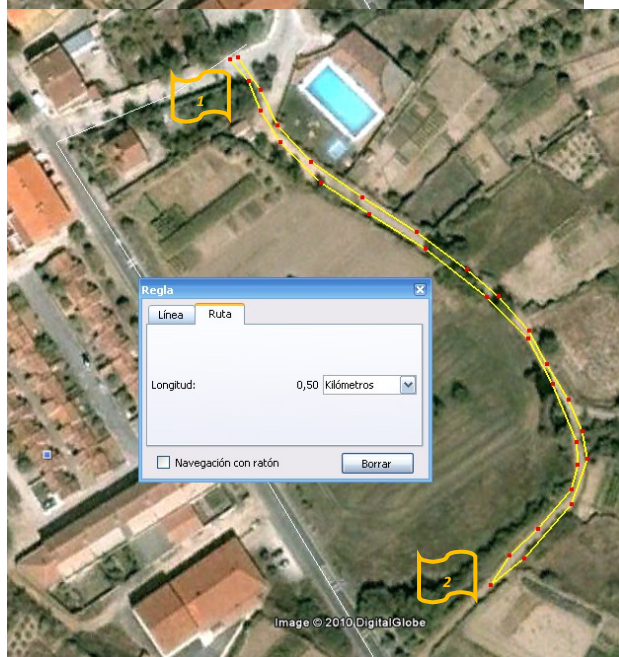
- A continuación se muestran los circuitos de carrera a pie y de ciclismo. Se podrá participar con cualquier tipo de bicicleta siempre que le funcionen correctamente los frenos. Será obligatorio el uso del casco y se aconsejará el uso de guantes.



### **Recorrido carrera A**

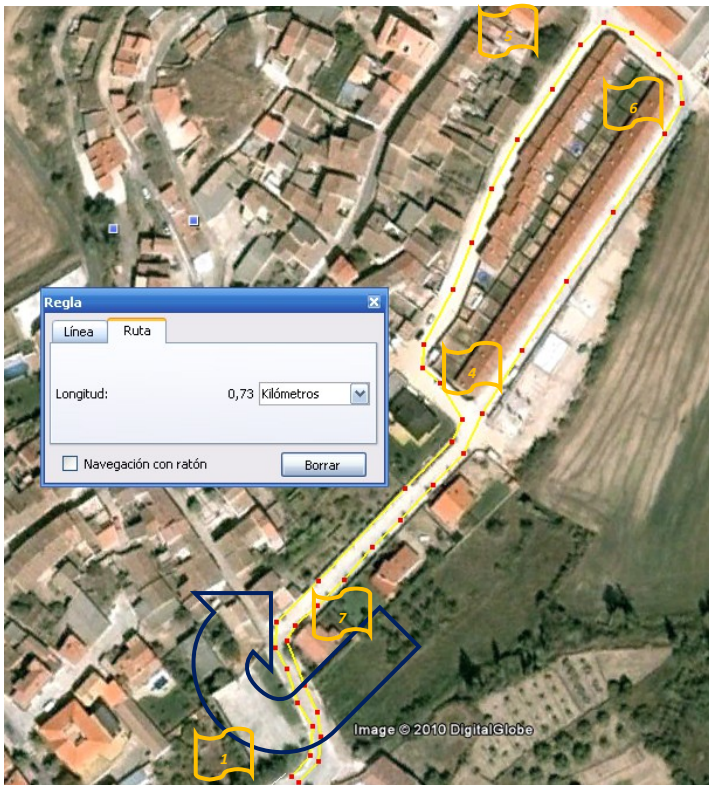
Comienza en el área de transición situada en el frontón y termina unos 125m más allá en el camino de la fuente. Para las categorías pre-benjamín y benjamín.

En la carrera final los pre-benjamines sólo llegarán hasta el final de la piscina (65m del frontón), terminando en el frontón.

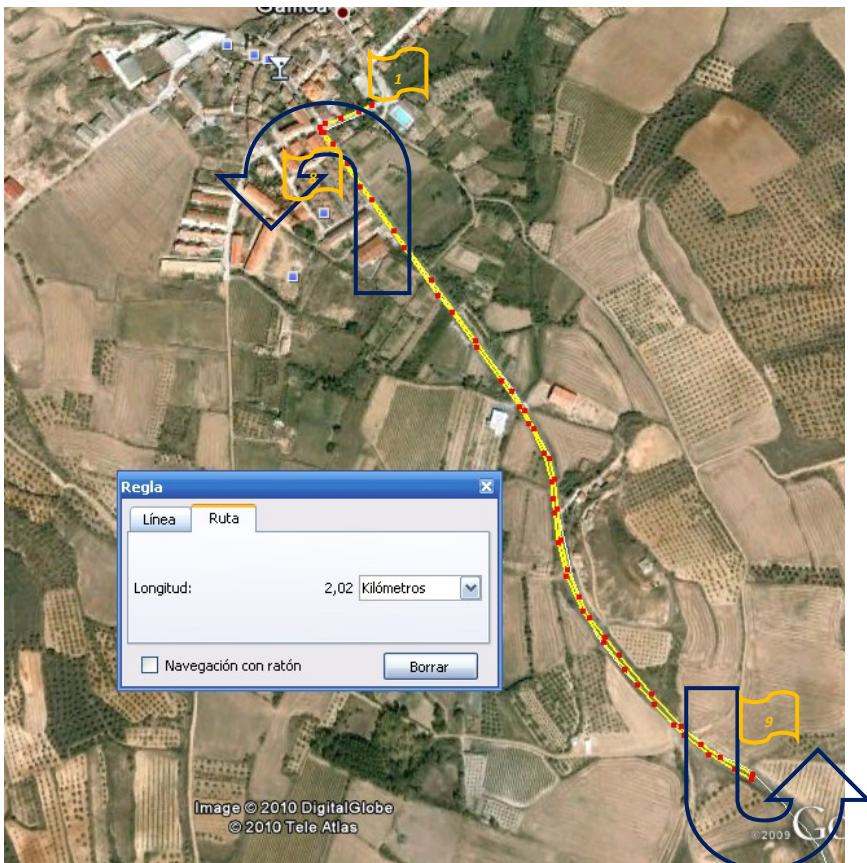


### **Recorrido carrera B**

Similar al anterior, se alarga el recorrido hasta la altura de la balsa que está justo antes de la fuente. Para las categorías alevín e infantil, esta última sólo en su tercer sector.



**Recorrido bici a**  
 Comienza en el área de transición y después de recorrer las calles señaladas, vuelve a terminar en el área de transición. La categoría pre-benjamín realizará una sola vuelta. Los benjamines y alevines harán 3 y 5 vueltas respectivamente, haciendo el giro marcado en el plano.



**Recorrido bici b**  
 Comienza en el área de transición y en un recorrido de ida y vuelta, transcurre por la carretera en dirección a Corera, estableciendo los puntos de giro en el alto antes del cruce de Santa Lucía y enfrente del Restaurante Valle de Ocón. Para la categoría infantil, darán tres vueltas al recorrido.

- El área de transición se montará bajo el frontón, en la zona más cercana a la piscina. Se utilizarán las barras de transición para colocar sus bicicletas. Se preparará la zona delimitándola con vallas y cinta de señalizar, de tal manera que los escolares puedan correr sin que los espectadores interfieran en el



desarrollo de la prueba.

- En los días previos se pondrán notas de aviso y se señalarán los recorridos para que se encuentren libres de vehículos u otro tipo de obstáculos que puedan presentar peligro para los/las participantes. El día de la prueba se vallarán los accesos a los circuitos para impedir la entrada de vehículos.
- Sobre los puntos señalados en los planos con las banderitas amarillas se situarán voluntarios/as que indicarán el recorrido a los/las participantes y controlaran su paso. En el punto 1 se situará un arco de salida y meta.

## INSCRIPCIONES, CLASIFICACIONES

- Las inscripciones se realizarán a través de la plataforma online Rock the Sport de igual modo que los participantes de la categoría absoluta. El importe de la inscripción dentro de los plazos marcados será de 3€.
- Las inscripciones el día de la prueba, en caso de que queden plazas libres, se realizarán en la oficina de la prueba, por un importe de 6€.
- No se confeccionarán clasificaciones de las pruebas de categorías escolares. El objetivo es que los chicos y chicas conozcan una nueva disciplina deportiva y disfruten participando. Se les obsequiará con un regalo y un diploma como premio a su participación.