

PLANOS Y PERFILES DE LA PRUEBA

Todo el recorrido de la prueba transcurre en el término municipal de Villanueva de la Reina.

Las distancias a recorrer en la presente prueba serán de 6 kilómetros durante el primer segmento (carrera a pie) a través circuito circular de una vuelta con pista de tierra y zahorra compactada. Continúa en el segundo segmento (carrera en mtb) por circuito circular de una vuelta con una distancia de 20 kilómetros por caminos de olivar y campiña. Por último, tercer segmento (carrera a pie) por circuito de ida y vuelta (una vuelta) de camino de tierra en su mayoría y con una distancia de 2,7 kilómetros. A continuación se exponen planos y perfiles de cada uno de los segmentos.

Plano y perfil 1er segmento – Carrera a pie 6 km.

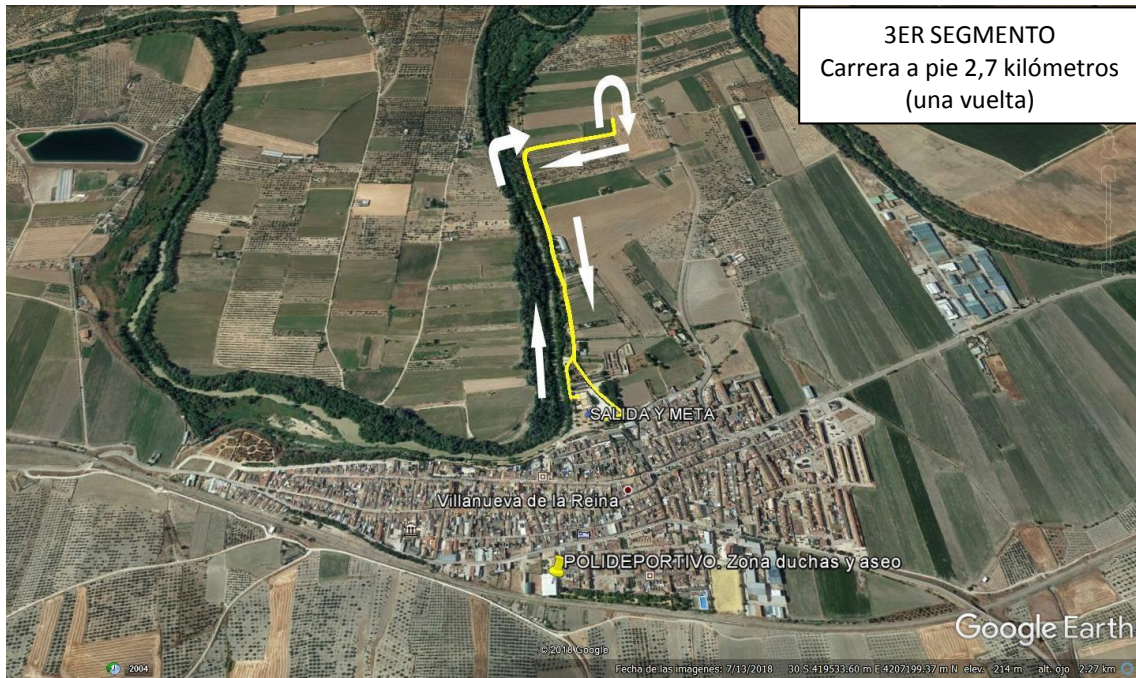




Plano y perfil 2º segmento – Carrera BTT 20 km.



Plano y perfil 3er segmento – Carrera a pie 2,7 km.



Planos completos de todos los segmentos de la prueba



Para un mayor detalle de los recorridos de la prueba, puede consultar y descargar los tracks en los siguientes enlaces:

https://www.google.com/maps/d/edit?mid=148Lrwwf8HFcvW1Prk01dQ_tNG2Y&ll=37.991915436333684%2C-3.9684272378449776&z=13

<https://es.wikiloc.com/rutas-prueba-combinada/vi-duatlon-cros-villanueva-de-la-reina-2022-recorridos-16877293>